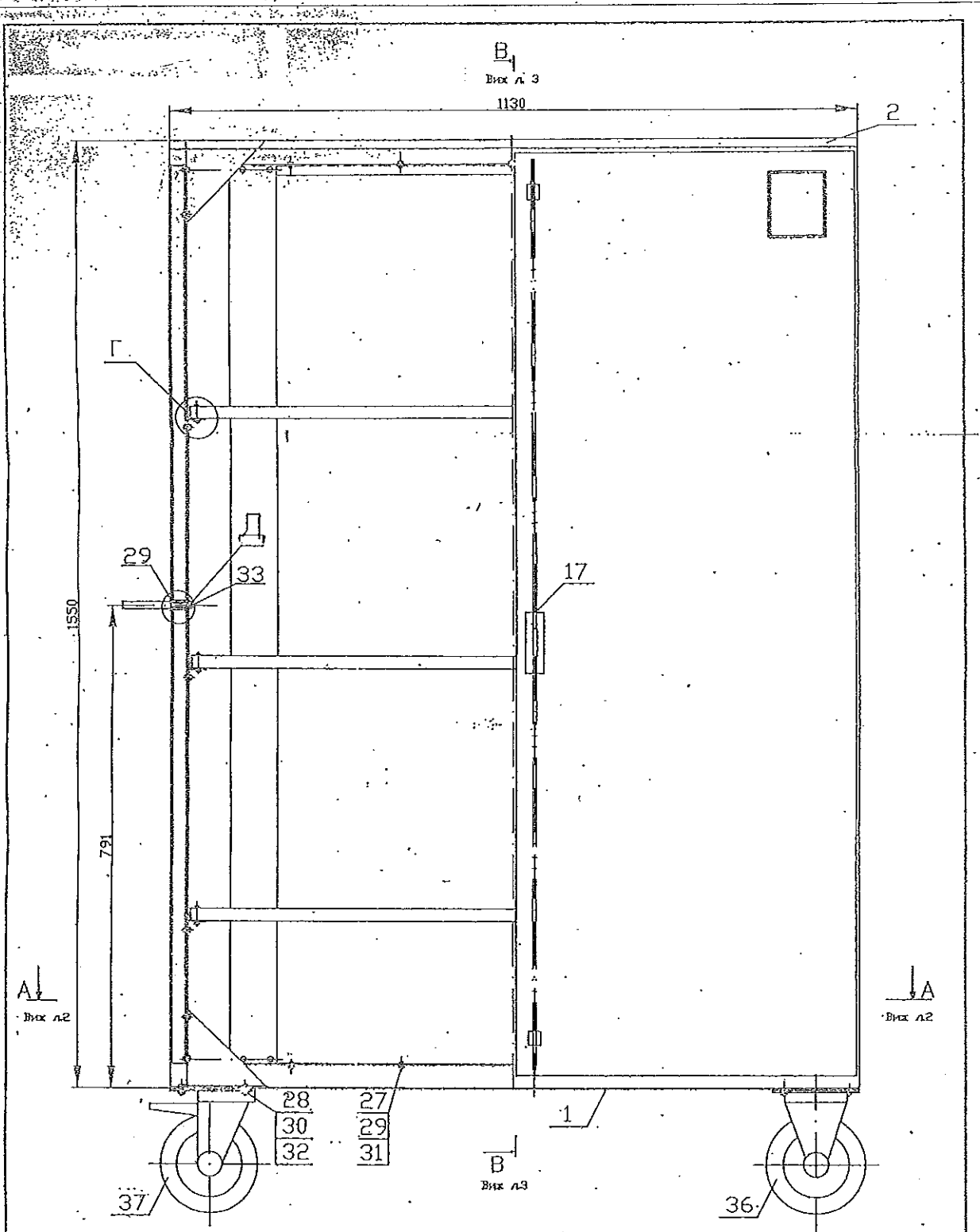


Технически изисквания към контейнер за транспортиране и съхранение на електромери на открито

| №   | Наименование  | Мярка | Изискване  |
|-----|---|-------|--|
| 1.  | Товароносимост на контейнера (полезен товар)  | кг    | 400  |
| 2.  | Количество на рафтовете   | бр.   | 3  |
| 3.  | Тип на рафтовете  |       | Неподвижни   |
| 4.  | Товароносимост на рафтовете   | кг    | 100  |
| 5.  | Невъзможност за изместване на поставените върху рафтовете електромери към вратите на контейнера при транспортирането им.  |       | Профил с височина 10mm в посока нагоре в предна част на рафтовете          |
| 6.  | Материал на стените и тавана на контейнера.   |       | Студено поцинкована стоманена ламарина с дебелина 1,0 mm                   |
| 7.  | Профилирана стоманена ламарина, от която ще се изработи дъното на контейнера, която да не позволява огъване и пречупване в точките на закрепване на металните планки на транспортните (ходови) колела.  |       | Студено поцинкована стоманена ламарина с дебелина 1,0 mm с подходящ профил |
| 8.  | Двукрила врата от студено поцинкована стоманена ламарина с дебелина 1,0 mm със заключване с тристранна секретна брава с въртяща се ръкохватка на 90° и стабилно застопоряване в горния и долния край, която да прилепва плътно към корпуса на контейнера върху уплатнители от микропореста гума.  | бр.   | 1  |
| 9.  | Непрекъснат водоотвеждащ улей в горния преден край на контейнера.   | бр.   | 1  |
| 10. | Степен на защита срещу проникване на твърди тела и влага  |       | IP44M  |
| 11. | Ръкохватка за теглене със заоблени ъгли, стабилно закрепена хоризонтално на лявата стена на контейнера на височина 1 метър от повърхността, върху която се движи контейнера.  | бр.   | 1  |
| 12. | Транспортни (ходови) колела за тежко натоварване с въртяща се стоманена горещо поцинкована вилка и застопоряваща спирачка (за двете колела откъм стената с ръкохватката), <u>разположена над колелото</u> , с метална планка за стабилно закрепване към профилираното метално дъно на контейнера, с ходови колела с диаметър не по-малък от 150 mm, с джанти от неръждаема стомана и ходова периферия от пресована гума, лагерувачи на втулки, за употреба на открито с товароносимост не по-малко от 250 кг. | бр.   | 2  |
| 13. | Транспортни (ходови) колела за тежко натоварване със стоманена горещо поцинкована вилка, с метална планка за стабилно закрепване към профилираното метално дъно на контейнера, с ходови колела с диаметър не по-малък от 150 mm, с джанти от неръждаема стомана и ходова периферия от пресована гума, лагерувачи на втулки, за употреба на открито с товароносимост не по-малко от 250 кг.  | бр.   | 2  |
| 14. | Брава тристранна едноходова, с въртяща се ръкохватка на 90° със секрет, с ключ LOCKSYS 1102L.104140/30N, с кодиране „ЧЕЗ“, осигуряваща сигурна защита срещу неправомерно отваряне, с по 2 броя ключове на контейнер.  | бр.   | 1  |
| 15. | Конструктивни размери на контейнера Н x L x В (без ходовата част)   | mm    | 1550 x 1130 x 729  |
| 16. | Прахово боядисване на целия контейнер отвън и отвътре   |       | с боя тип RAL7042  |
| 17. | Маркировка: непромокаем стикер с лого на „ЧЕЗ Разпределение България“ АД и пореден номер, който ще бъде зададен от възложителя  | бр.   | 1  |
| 18. | Гаранционен срок  | месец | 60 месеца от получаване  |

Изпълнителят следва да достави стоката, предмет на договора със заключващ механизъм и ключове, като такива не предоставя на трети лица.



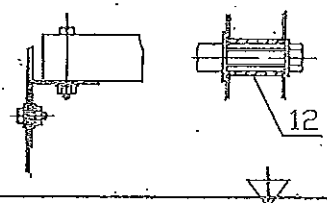
А ↓  
Вид л.2

↓ А  
Вид л.2

В ↓  
Вид л.3

Г  
М1:3

Д  
М1:3

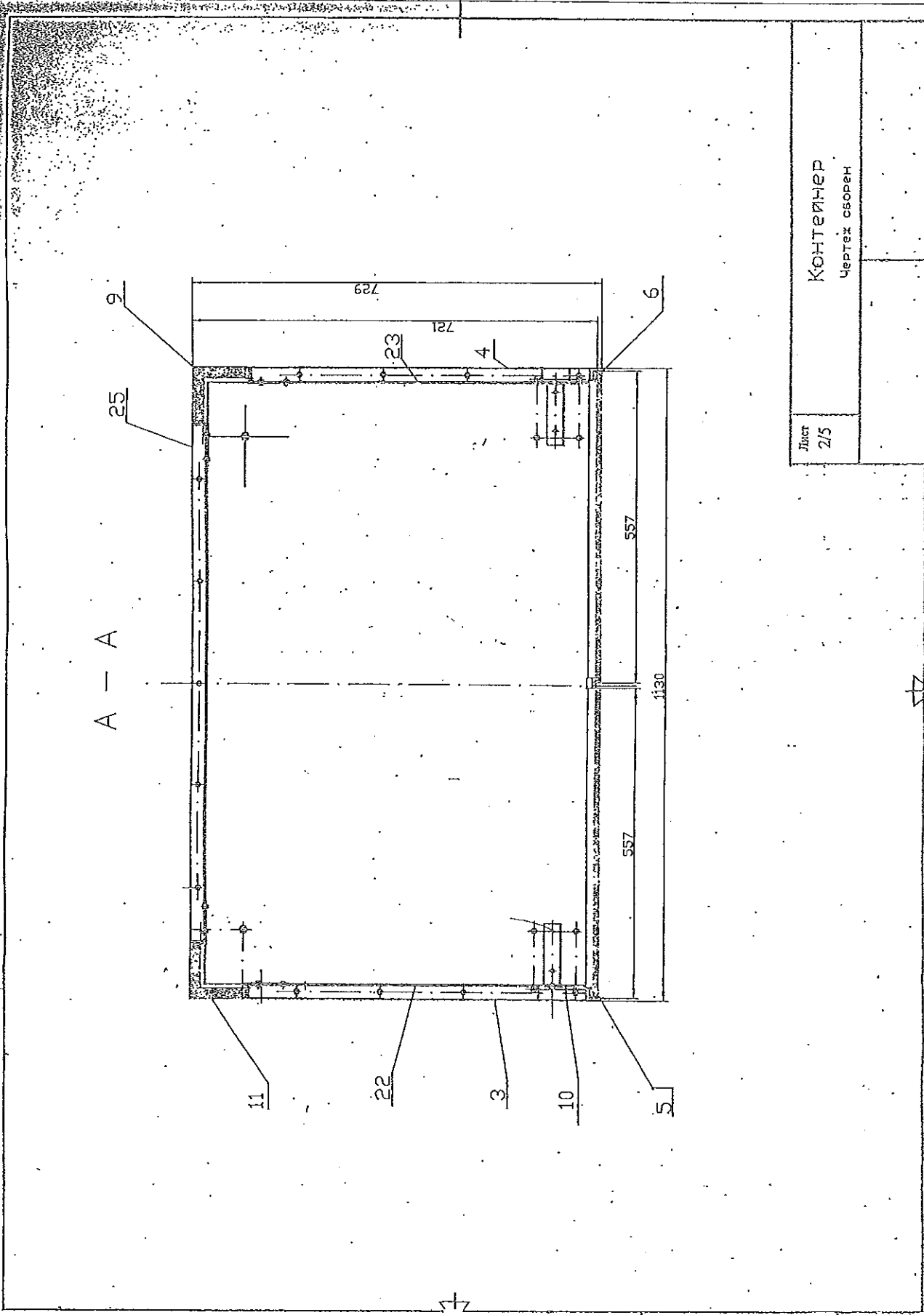


|   |               |                  |  |
|---|---------------|------------------|--|
| Непосочените гранични отклонения на размерите по клас на точност "Среден" ± / 2 ВДС EN 22768-1:2004 |               |                  |  |
| Мащаб   | Маса          | Метод за проект. |  |
| 1:6   |               | Е                |  |
| Лист  | Контейнер     |                  |  |
| Страна  | Чертех сборен |                  |  |
| А   |               |                  |  |
|   |               |                  |  |
|   |               |                  |  |

Формат А3

*Handwritten signatures and initials in the bottom left corner.*

*Handwritten signature in the bottom right corner.*

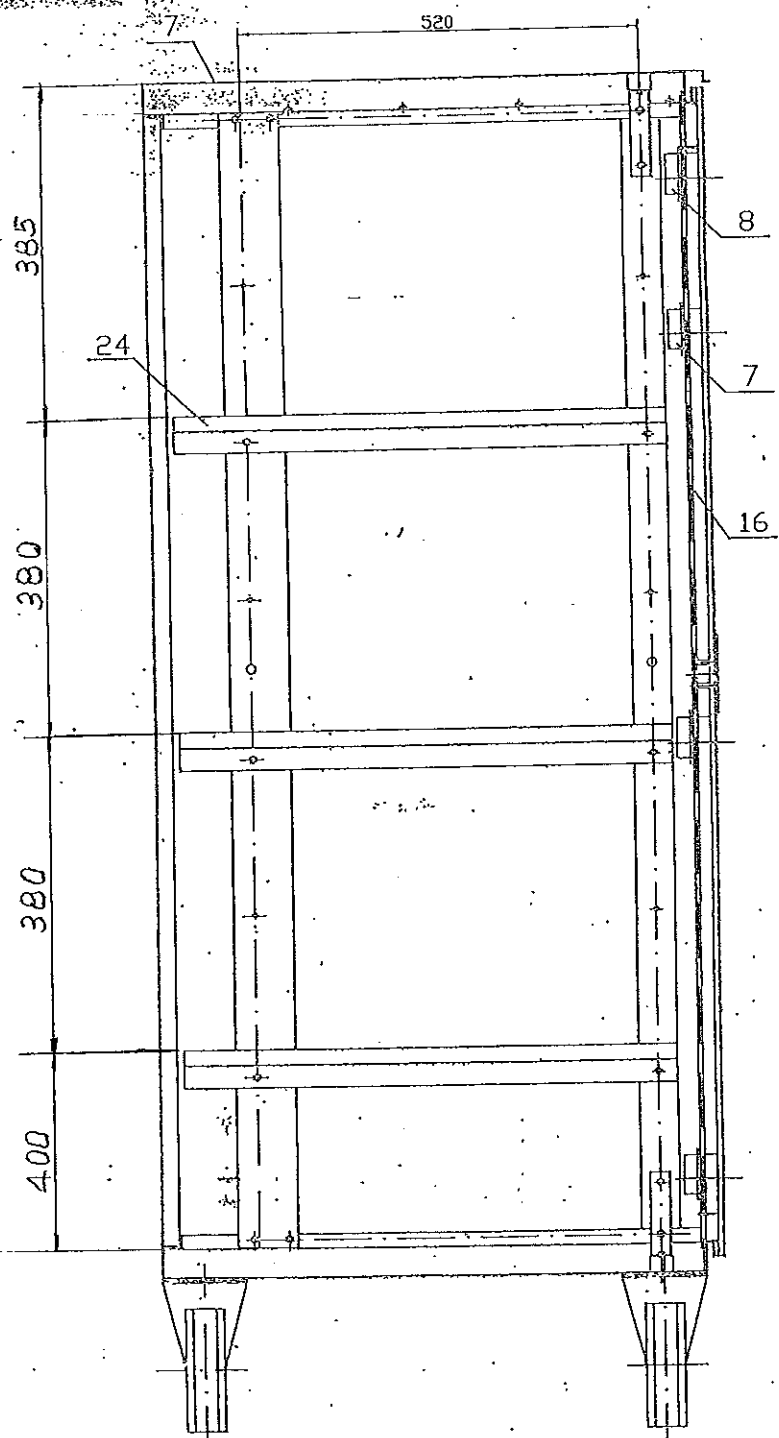


|             |                            |
|-------------|----------------------------|
| Лист<br>2/5 | КОНТЕЙНЕР<br>Чертеж осевой |
| Формат А3   |                            |

*Handwritten signatures and initials:*  
 1. Initials: *g. Luchaf*  
 2. Initials: *lls*

*Handwritten signature:* *Григорьев*

B-B



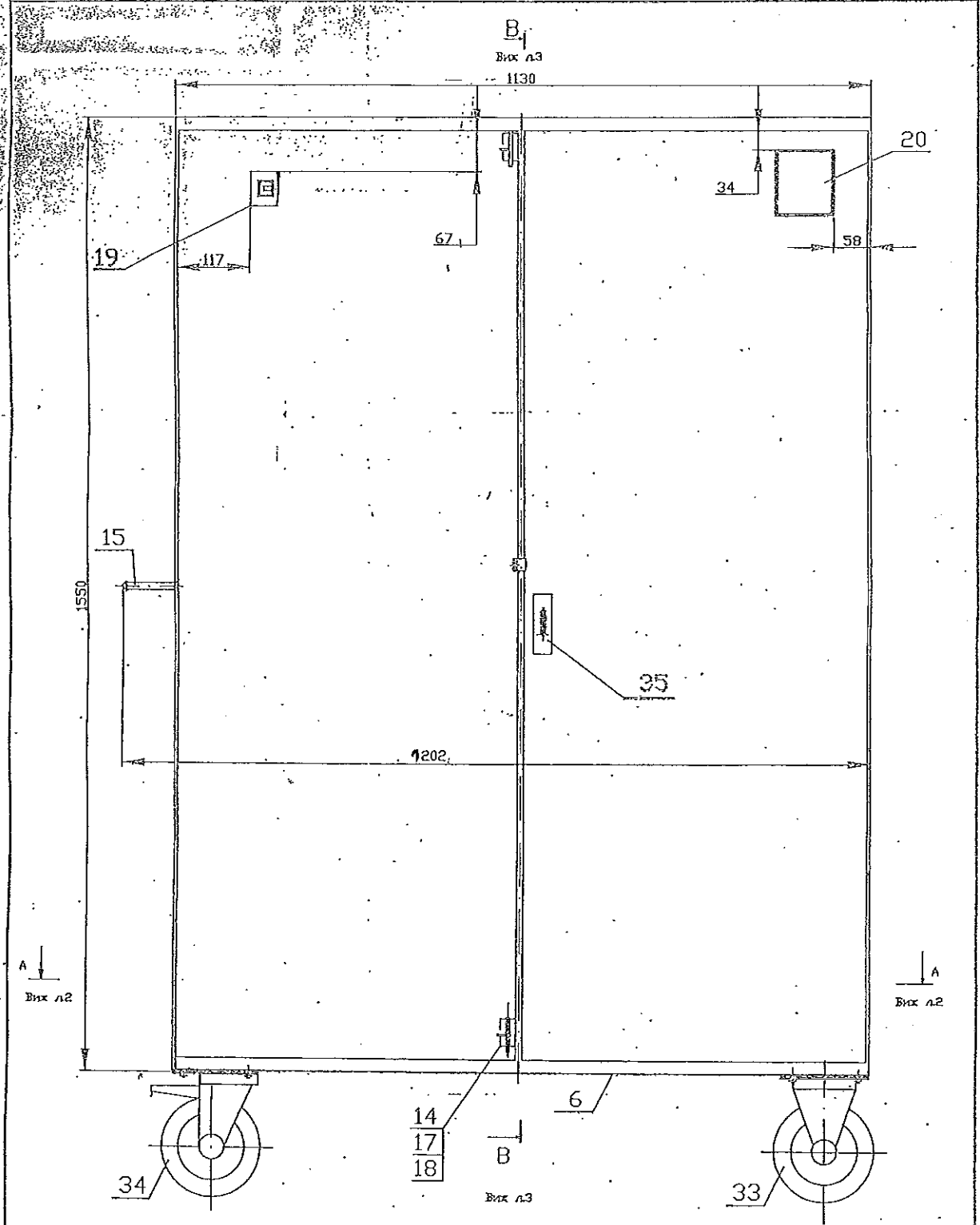
Лист  
3/5

КОНТЕЙНЕР  
Чертеж сварен

Фермет АЗ

*Handwritten signatures and initials.*

*Handwritten signature.*



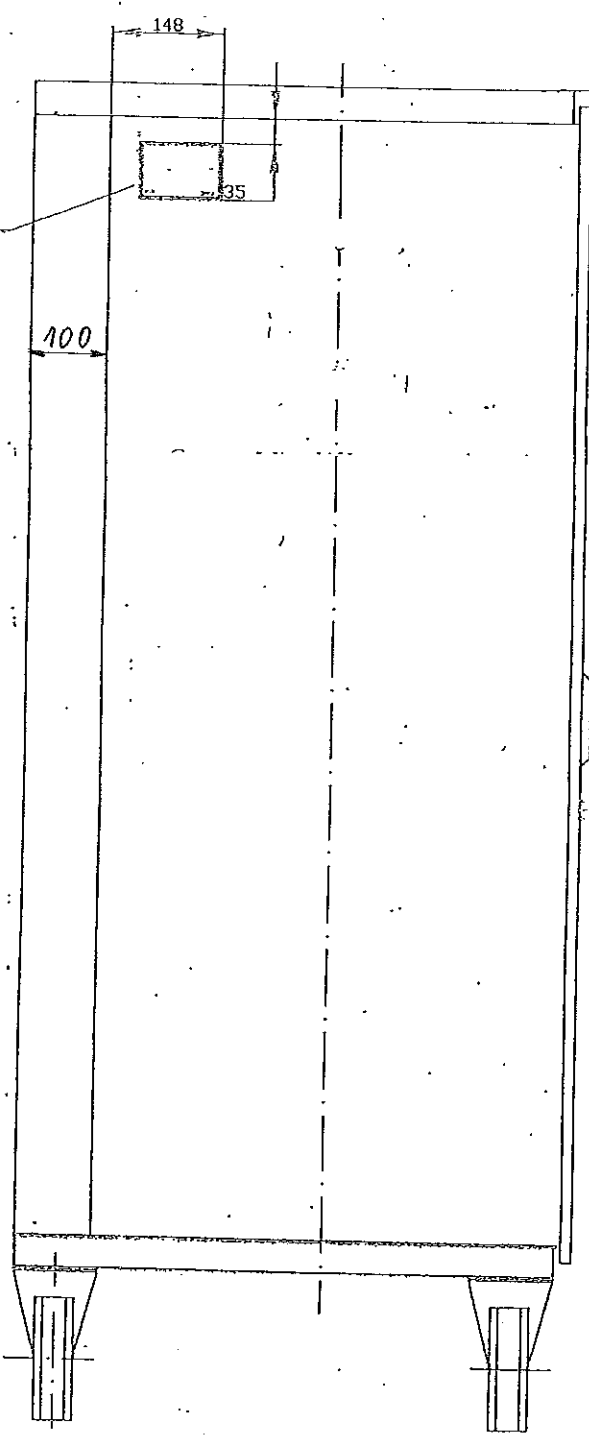
|             |                            |
|-------------|----------------------------|
| Лист<br>4/5 | Контейнер<br>Чертеж сборен |
|             |                            |

Формат А3

*[Handwritten signature]*

*[Handwritten signature]*

*[Handwritten signature]*



|             |                            |
|-------------|----------------------------|
| Лист<br>5/5 | КОНТЕЙНЕР<br>Чертеж сборен |
|             |                            |

Фирма АЗ

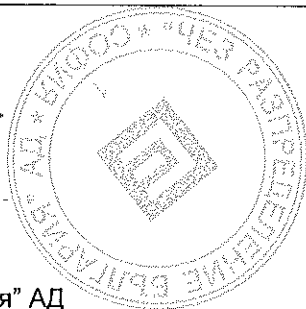
*Handwritten signature and date: 2007*

*Handwritten signature*

| № на позиция на чертежа | НАИМЕНОВАНИЕ                     | КОЛИЧЕСТВО |
|-------------------------|----------------------------------|------------|
| 1                       | Под на контейнера                | 1          |
| 2                       | Таван на контейнера              | 1          |
| 3                       | Страница лява                    | 1          |
| 4                       | Страница дясна                   | 1          |
| 5                       | Врата лява                       | 1          |
| 6                       | Врата дясна                      | 1          |
| 7                       | Панта голяма                     | 4          |
| 8                       | Панта голяма проходна            | 2          |
| 9                       | Колона дясна                     | 1          |
| 10                      | Колона                           | 2          |
| 11                      | Колона лява                      | 1          |
| 12                      | Втулка-дистанционер, стоманена   | 2          |
| 14                      | Ос                               | 1          |
| 15                      | Дръжка                           | 1          |
| 16                      | Лост за заключване               | 2          |
| 17                      | Палец                            | 1          |
| 18                      | Пружина                          | 1          |
| 19                      | Етикет "Лого на ЧЕЗ"             | 1          |
| 20                      | Етикет "пореден номер"           | 1          |
| 21                      | Табелка фирмена                  | 1          |
| 22                      | Ъгълник ляв                      | 3          |
| 23                      | Ъгълник десен                    | 3          |
| 24                      | Рафт                             | 3          |
| 25                      | Гръб                             | 1          |
| 27                      | Винт БДС EN ISO 7047/2003 M6x15  | 80         |
| 28                      | Винт БДС EN ISO 7047/2003 M10x20 | 16         |
| 29                      | Гайка БДС EN ISO 4032/2003 M6    | 80         |
| 30                      | Гайка БДС EN ISO 4032/2003 M10   | 16         |
| 31                      | Шайба Ø6                         | 80         |
| 32                      | Шайба Ø10                        | 18         |
| 33                      | Болт M8x25                       | 2          |
| 35                      | Ключалка с тристранно заключване | 1          |
| 36                      | Колело фиксирано                 | 2          |
| 37                      | Колело подвижно                  | 2          |

ВЪЗЛОЖИТЕЛ:

Душан Рибан  
Изпълнителен директор  
ЧЕЗ Разпределение България АД



ИЗПЪЛНИТЕЛ:

Борислав Велков  
Управител  
"ИВКОМ-63" ЕООД



**ДОСТАВЧИК**  
(пълно наименование на фирмата)

**ПРИЕМО-ПРЕДАВАТЕЛЕН ПРОТОКОЛ №**  
№

Договор №  
...../.....г

**ПОЛУЧАТЕЛ:**  
Обект - .....

Поръчка №

Дата на предаване на стоката:

Днес, .....г., беше извършено предаване и приемане на следните стоки:

| №  | Наименование на стоката                    | Тип, технически характеристики | Номенклатура на Изпълнителя | Количество / брой |
|--|--|--------------------------------|-----------------------------|-------------------|
| Марка: .....; Производство: .....; Град: .....; Държава: ..... |  |                                |                             |                   |
| 1.   | Контейнер за транспортиране на електромери |                                |                             |                   |

|   |  |         |
|---|--|---------|
| Транспортно средство – камион<br>(посочва се регистрационния номер) |  |         |
| Придружаващи доставката документи                                   | Инструкция за експлоатация                       | ДА / НЕ |
|   | Гаранционна карта                                | ДА / НЕ |
|   | Характеристика на вложените материали и елементи | ДА / НЕ |
|   | Сертификат за качество                           | ДА / НЕ |
|   | Комплект документи за направление „Логистика“.   | ДА / НЕ |
| Забележка<br>(попълва се при необходимост)                          |  |         |
|   |  |         |

**Предал:**

**Приел:**

.....  
(име и фамилия)  
.....  
(длъжност)  
.....  
(подпис)

.....  
(име и фамилия)  
.....  
(длъжност)  
.....  
(подпис)

