

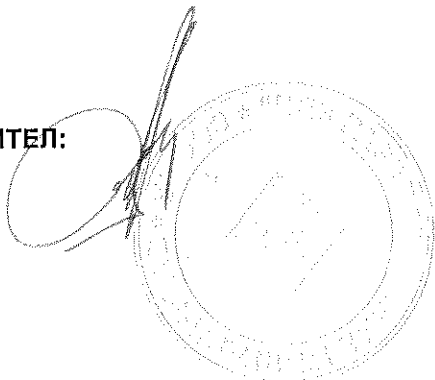
СТОКА И ЦЕНИ

	Наименование на стоката	Ед. цена лв/бр, без ДДС
1	2	3
1	Клемен адаптор за трифазен маслонапълнен разпределителен херметизиран трансформатор, за шпилка с резба M12x1,75, тип DIN 43675-DP	107
2	Клемен адаптор за трифазен маслонапълнен разпределителен херметизиран трансформатор, за шпилка с резба M20x2,5, тип DIN 43675-DP	107
3	Клемен адаптор за трифазен маслонапълнен разпределителен херметизиран трансформатор, за шпилка с резба M20x2,5, тип DIN 43675-DP-LK	124
4	Клемен адаптор за трифазен маслонапълнен разпределителен херметизиран трансформатор, за шпилка с резба M30x2, тип DIN 43675-EP	146
5	Клемен адаптор за трифазен маслонапълнен разпределителен херметизиран трансформатор, за шпилка с резба M42x3, тип DIN 43675-FP	198

Забележка:

Посочените цени са в лева без ДДС, включват всички преки и непреки разходи на Изпълнителя, включително транспортни и организационни, свързани с изпълнението на всички дейности, предмет на настоящата поръчка, при пълно съответствие с условията на договора.

ВЪЗЛОЖИТЕЛ:



ИЗПЪЛНИТЕЛ:



III. ТЕХНИЧЕСКИ ИЗИСКВАНИЯ ЗА ИЗПЪЛНЕНИЕ НА ПОРЪЧКАТА

Наименование на материала: Клемни адаптори за трифазни маслонапълнени разпределителни херметизирани трансформатори

Съкратено наименование на материала: Клемни адаптори за масл. тр-ри СрН

Област: Н – Трансформаторни постове

Категория: 26 – Силови трансформатори

Мерна единица: Брой

Аварийни запаси: Да

Характеристика на материала:

Клемните адаптори за проходни изводи на намотки НН, на маслонапълнени разпределителни херметизирани трансформатори, изработени от CuZn40Pb2 с размери и конструкция, както са показани в таблица 4 по-долу.

Използване:

Клемни адаптори за маслонапълнени разпределителни херметизирани трансформатори предназначени за монтиране посредством резбови отвори към шпилките на проходните изолатори за НН. Захранващите кабели за разпределително табло НН се присъединяват към клемните адаптори чрез кабелни крайници (обувки) и болтови съединения.

Съответствие на предлаганото изделие със стандартизационните документи:

Клемните адаптори за маслонапълнени разпределителни херметизирани трансформатори трябва да отговарят на стандарт DIN 43675 - всички части или еквиваленти.

Изисквания към документацията:

№ по ред	Документ	Приложение № (или текст)
1.	Технически документи, каталози и сертификати на производителя на използваните материали и чертежи с нанесени размери.	
2.	Декларация за съответствие на изпълнението с изискванията на параграф „Съответствие на предложеното изпълнение“ и таблица 4 по-долу.	

Забележка: Всички оригинални документи трябва да бъдат на български език или с превод на български език. (Каталозите могат да бъдат и само на английски език).

1. Характеристики на работната среда и място на монтиране

№ по ред	Характеристика/място на монтиране	Стойност/описание	Гарантирано предложение
1.1	Максимална температура на околния въздух	+ 40 °C;	+ 40 °C;
1.2	Минимална температура на околния въздух	минус 25°C	минус 25°C
1.3	Надморска височина	До 2000 m	До 2000 m

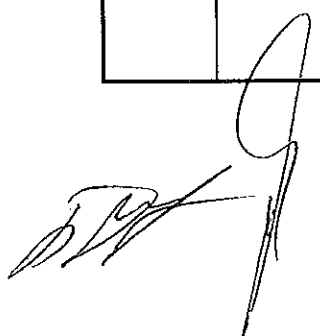
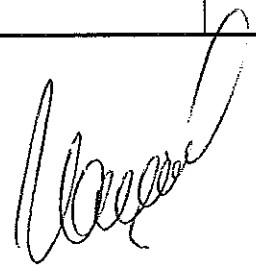



№ по ред	Характеристика/място на монтиране	Стойност/описание	Гарантирано предложение
1.4	Замърсяване	Степен на замърсяване 1 (P1) (Няма замърсяване или се появява само сухо непроводимо замърсяване. Замърсяването не оказва влияние.)	Степен на замърсяване 1 (P1)(Няма замърсяване или се появява само сухо непроводимо замърсяване. Замърсяването не оказва влияние.)
1.5	Място на монтиране	На открито / закрито	На открито / закрито

2. Параметри на електрическата разпределителна мрежа






№ по ред	Параметър	Стойност/описание	Гарантирано предложение
2.1	Номинално напрежение	400 / 230 V	400 / 230 V
2.2	Максимално напрежение	440 / 253 V	440 / 253 V
2.3	Номинална честота	50 Hz	50 Hz
2.4	Брой проводници в разпределителната мрежа	4 проводна мрежа (L ₁ , L ₂ , L ₃ , PEN)	4 проводнамрежа (L ₁ , L ₂ , L ₃ , PEN)
2.5	Схема на разпределителната мрежа	TN-C	TN-C

3. Технически характеристики

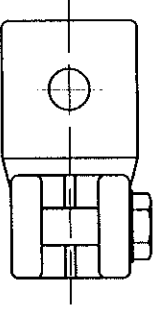
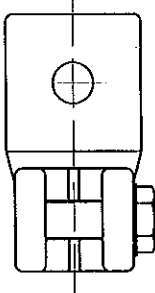
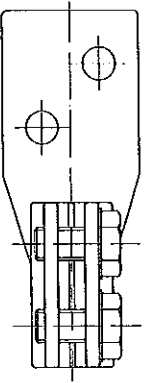
№ по ред	Характеристика	Изискване	Гарантирано предложение
3.1	Конструкция	а) Конструкцията на тялото на клемните адаптори трябва да съответства на таблица 4.	а) Конструкцията на тялото на клемните адаптори съответства на таблица 4.
		б) Повърхностите на изделията трябва да бъдат без конструкционни дефекти, шупли, грапавини и остри ръбове.	б) Повърхностите на изделията са безконструкционни дефекти, шупли, грапавини и остри ръбове.

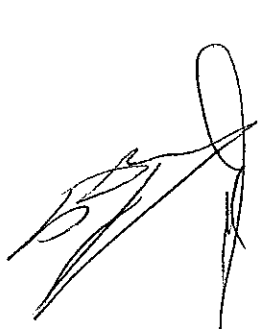






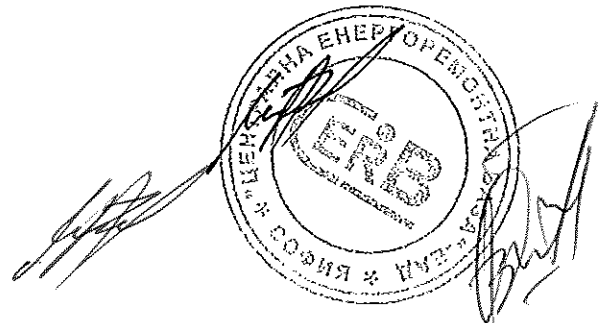
№ по ред	Характеристика	Изискване	Гарантирано предложение
3.2	Материали	Клемните адаптори трябва да бъдат изработени от CuZn40Pb2 или еквивалентна сплав.	Клемните адаптори са изработени от CuZn40Pb2 или еквивалентна сплав
3.3	Антикорозионна защита	Болтовете, гайките и шайбите трябва да бъдат изработени от неръждаема стомана или защитени от атмосферна корозия посредством антикорозионно покритие /Да се посочи/ .	Болтовете, гайките и шайбите са изработени от неръждаема стомана или защитени от атмосферна корозия посредством антикорозионно покритие /поцинковани електролитно по БДС 9529-762/ .
3.4	Опаковка	а) Клемните адаптори трябва да бъдат пакетирани в подходяща опаковка предпазваща изделието от механични повреди и атмосферни влияния при транспортиране и съхранение.	а) Клемните адаптори са пакетирани в подходяща опаковка предпазваща изделието от механични повреди и атмосферни влияния при транспортиране и съхранение.
		б) Върху опаковката трябва да бъде поставен етикет, със следната информация: <ul style="list-style-type: none"> • наименованието и/или логото на производителя; • страна на производство; • година на производство; • наименованието на изделието „Клемни адаптори за маслонапълнени трансформатори СрН“; • брой; • брутно тегло, kg. 	б) Опаковката е с етикет със следната информация: <ul style="list-style-type: none"> • лого на ЦЕРБ ЕАД • страна на производство; • година на производство; • наименование то на изделието „Клемни адаптори за маслонапълнени трансформатори СрН“; • брой; • брутно тегло, kg.
3.5	Експлоатационна дълготрайност	min 30 години	30 години

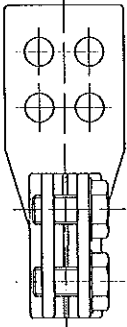
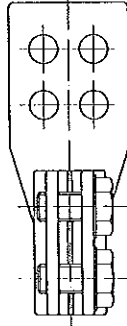






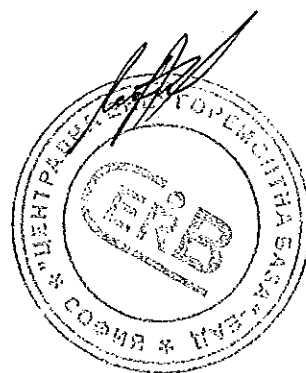
4. Клемни адаптори за трифазни маслонапълнени разпределителни херметизирани трансформатори

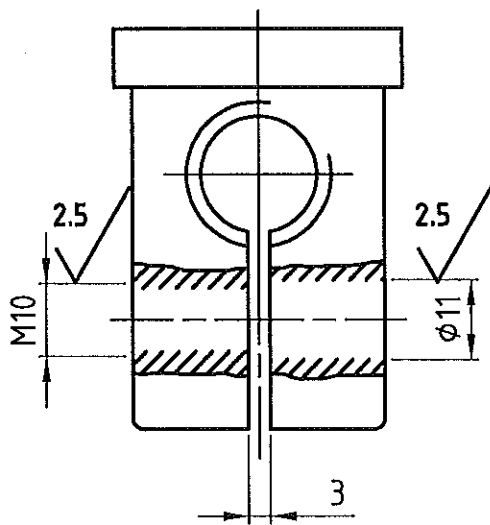
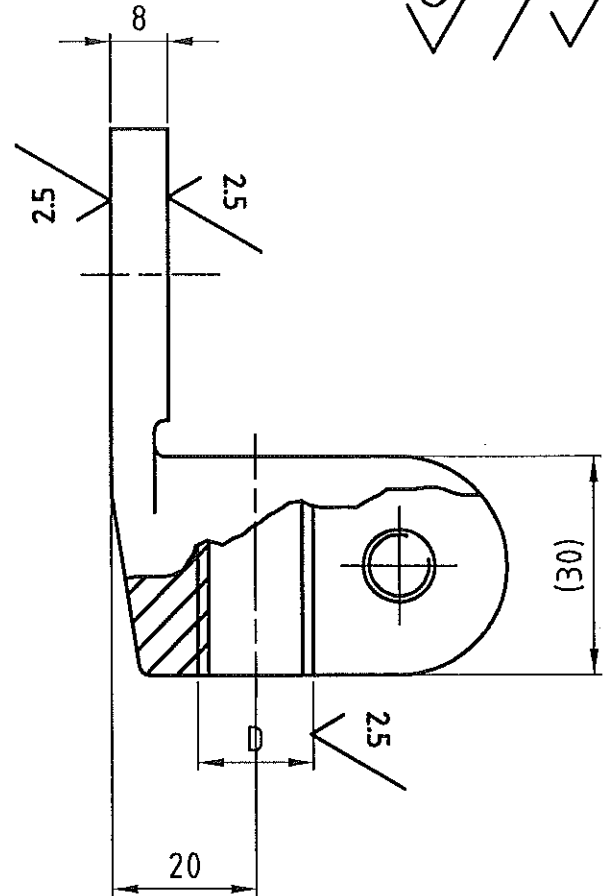
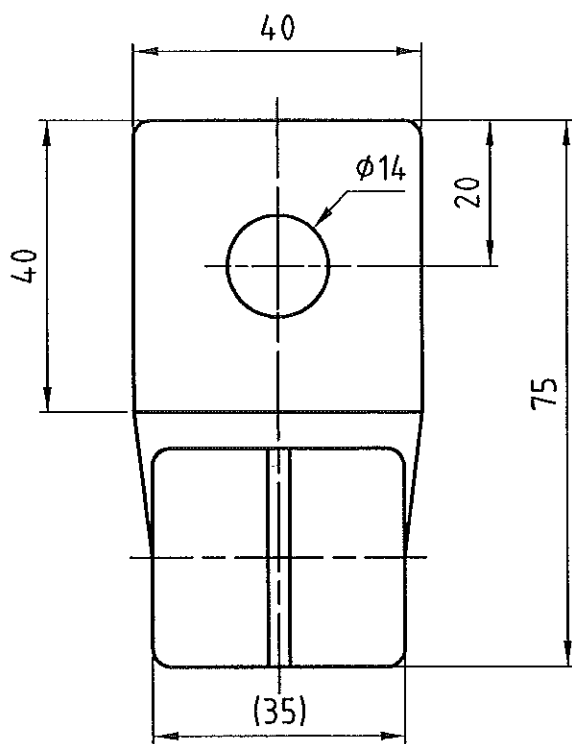
Номер на стандарта	Наименование	Приложимост към шпилка с резба на проходен изолатор -	Комплектуване	Тегло, г
20 26 1220	<p>Тип на клемна адаптор „DIN 43675 - DP“, както е показано индикативно на фигурата по-долу:</p> 	M12x1,75	<ul style="list-style-type: none"> • Отвор, min Ø 12; • Болт min M12, в комплект с гайка и шайба. 	650
20 26 1221	<p>Тип на клемна адаптор „DIN 43675 – DP“, както е показано индикативно на фигурата по-долу:</p> 	M20x2,5	<ul style="list-style-type: none"> • Отвор, min Ø 12; • Болт min M12, в комплект с гайка и шайба. 	650
20 26 1222	<p>Тип на клемна адаптор „DIN 43675 – DP-LK“, както е показано индикативно на фигурата по-долу:</p> 	M20x2,5	<ul style="list-style-type: none"> • Отвори, min Ø 12; • Болтове, min M12, в комплект с гайки и шайби. 	720





Номер на стандарта	Наименование	Приложимост към шпилка с резба на проходен изолатор -	Комплектуване	Тегло, g
20 26 1223	Тип на клемен адаптор „DIN 43675 - EP“, както е показано индикативно на фигурата по-долу: 	M30x2	<ul style="list-style-type: none"> • Отвори, min Ø 12; • Болтове, min M12, в комплект с гайки и шайби. 	1500
20 26 1224	Тип на клемен адаптор „DIN 43675 - FP“, както е показано индикативно на фигурата по-долу: 	M42x3	<ul style="list-style-type: none"> • Отвори, min Ø 12; • Болтове, min M12, в комплект с гайки и шайби. 	2500



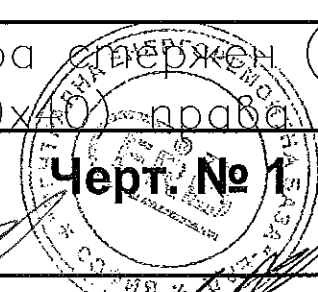


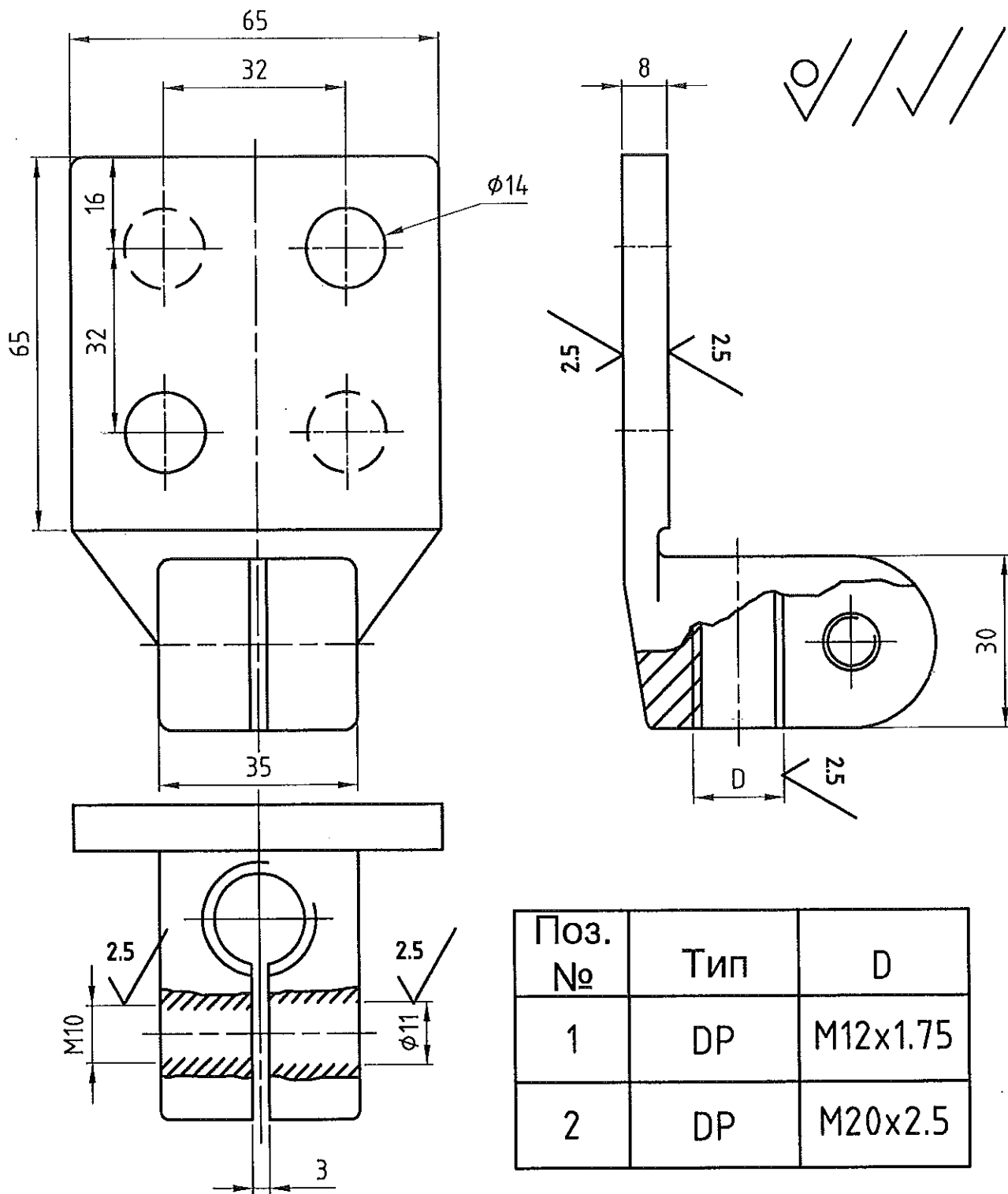
Поз. №	Тип	D
1	DP	M12x1.75
2	DP	M20x2.5

Забележка: 1. За размери посочени в скоби се допуска по технологични съображения отклонения за лярски наклони!

2. Размери: M12 x 1,75, M20x2,5, 20 и Ø14, подлежат на 100% контрол.

				Мащаб	Маса (kg)	Материал: CuSn10P1	
				Лист	Клема бронзова стържен (М..)		
				1/1	планка (40x40) права		
Изм.	Опис	Подпис	Дата	ЦЕРЬ ЕАД – София			
Разр.	Тосоров		20.07.07				
Проб.	Иванов		20.07.07				
Нарч.	Иванов		20.07.07				

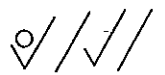
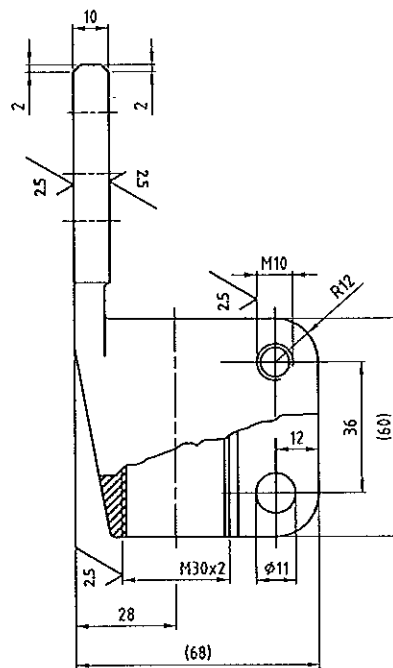
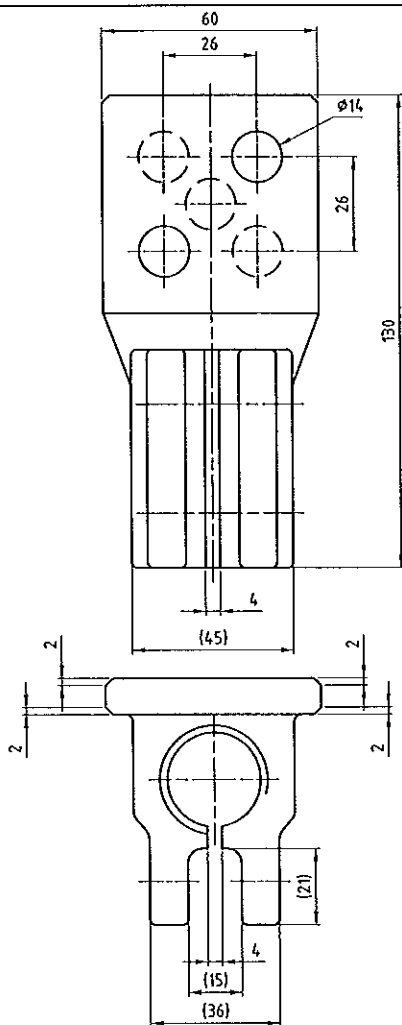




Забележка: 1. За размери посочени в скоби се допуска по технологични съображения отклонения за лярски наклони!

2. Размери: M20 x 2,5, M12x1,75, 8, 32, и Ø14, подлежат на 100% контрол.

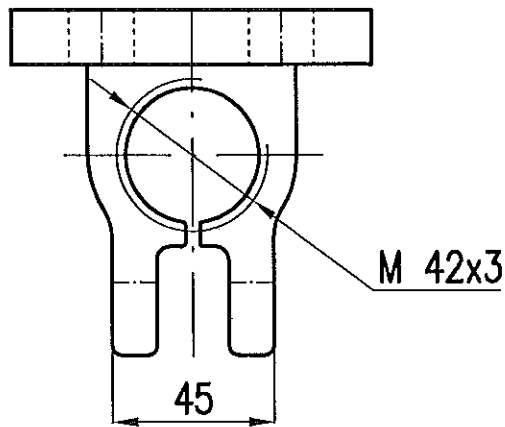
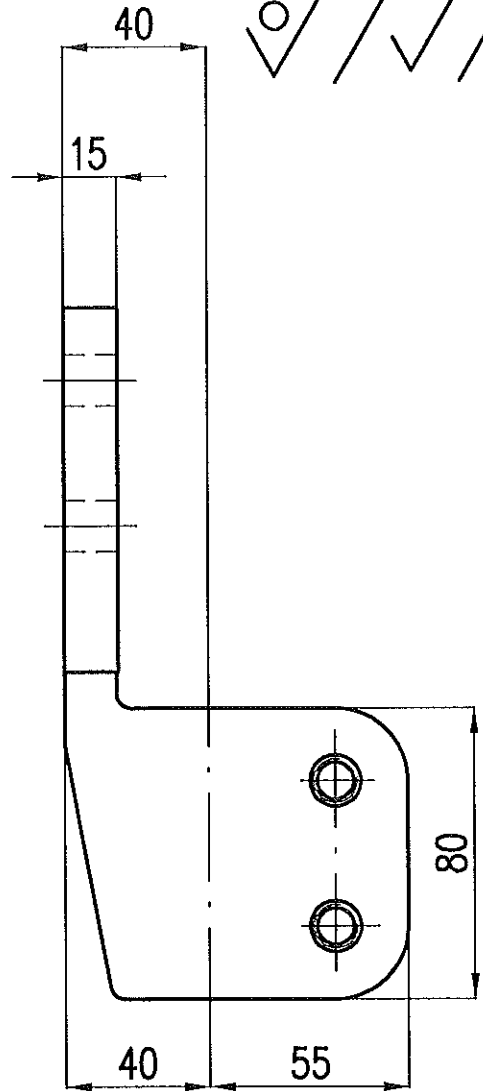
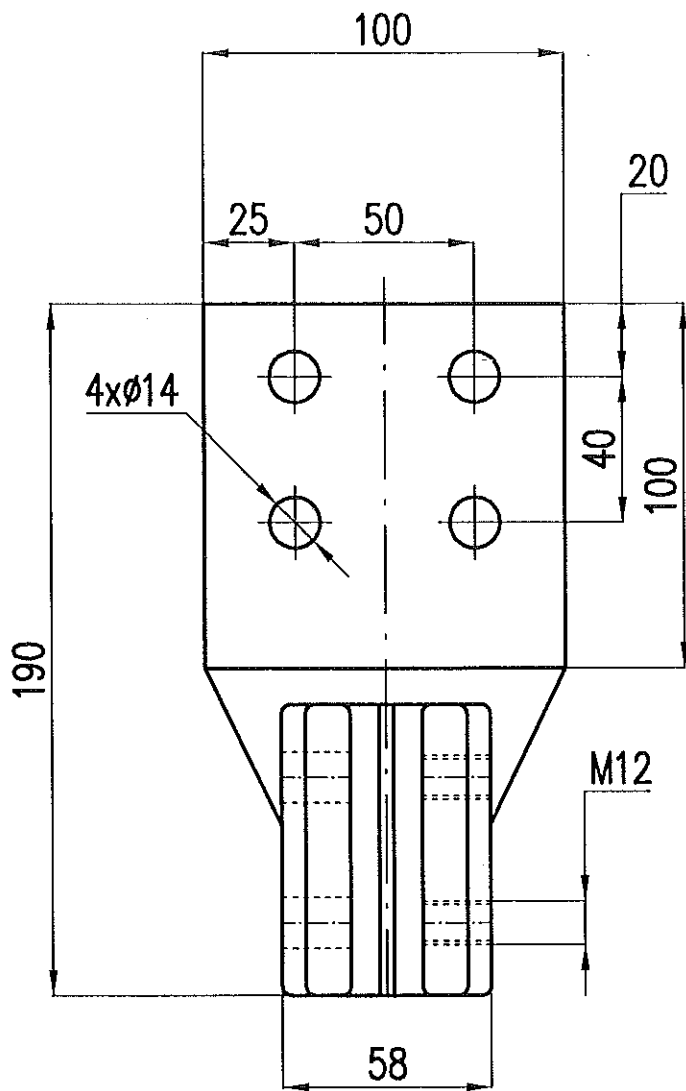
				Мащаб	Маса (kg)		Материал: CuSn10P1
				Лист	Клема бронзова стержен(М..) планка (65x8) права		
				1/1			
Изм.	Опис	Погреш	Дата	ЦЕРБ ЕАД – София		Черт. № 2	
Разр.	Тодоров		20.01.07				
Проб.	Иванов		20.01.07				
Норм.	Иванов		20.01.07				



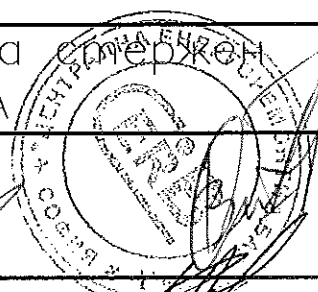
Забелжка: 1. За размери посочени в скоби се допуска по технологични съображения отклонения за лейарски наклони!
 2. Размери: M30 x 2, 10, 28, 26 и Ø14, подлежат на 100% контрол.

				Материал	Маса (кг)	№	Материал: СДБН ДК
				Лист	1/1		Улема бръснарска стержен (1'30x2) гланка (60x60) грава
Име	Олив	Портрет	Дата	ЦЕРБ ЕАД – София		Черт. № 3	
Репр.	Иванов		15.06.07				
Дроб	Иванов		15.06.07				
Форм.	Иванов		15.06.07				

Handwritten signatures and a circular stamp of the Central Energy Regulatory Commission (ЦЕРБ ЕАД) are present at the bottom of the page. The stamp contains the text 'ЦЕНТРАЛНА ЕНЕРГЕТИЧНА КОМИСИЯ' and 'БЪЛГАРИЯ'.



				Мащаб 1: 2	Маса (kg)		Материал: CuSn10P1
				Лист 1/1	Клема бронзова етержен 2000А		
Им	Опис	Подпис	Дата	ЦЕРБ ЕАД – София			
Разр	Тодоров		20.07.07				
Проб	Иванов		20.07.07				
Норм	Иванов		20.07.07				



Участник: Централна Енергоремонтна База ЕАД

До „ЧЕЗ Разпределение България“ АД
ул. „Цар Симеон“ № 330,
1309, гр. София

ТЕХНИЧЕСКО ПРЕДЛОЖЕНИЕ

за участие в обществена поръчка чрез публична покана с предмет:
**„Доставка на клемни адаптори за трифазни маслонапълнени разпределителни
херметизирани трансформатори“,**
реф. № PPD 15-062

УВАЖАЕМИ ГОСПОЖИ И ГОСПОДА,

Предметът на поръчката ще изпълним в съответствие с изискванията и условията на документацията за участие.

ДЕКЛАРИРАМЕ, ЧЕ:

1. Декларираме че, сме запознати с техническите изисквания на Възложителя и в случай, че бъдем избрани за изпълнител, ще извършим доставката, предмет на поръчката, в съответствие с тези изисквания.
2. Декларираме, че стоката, която предлагаме, отговаря на техническите спецификации от Глава III на документацията за участие, които прилагаме попълнени.
3. Представяме всички изисквани документи към настоящото техническо предложение по предмета на поръчката.
4. Потвърждаваме, че представяните от нас стоки, отговарят на посочените от Възложителя стандарти или на еквивалентни. В случай, че даден материал отговаря на стандарт, еквивалентен на посочения, се задължаваме да го отразим в отделен документ и да представим доказателства за еквивалентността на двата стандарта.
5. Представям данни за стоката, отговаряща на технически спецификации и технически документи.
6. Предлагам гаранционен срок за предлаганата стока - **24 месеца**, от датата на приемо – предавателен протокол за получаване на стоката от Възложителя.
7. Предлаганите от нас срокове за доставка са съгласно Приложение 3 към настоящото техническо предложение.

Приложения:

1. *Технически спецификации – попълнени съгласно Глава III на документацията за участие*
2. *Изисквани документи, описани в техническите изисквания от Глава III на документацията за участие*
3. *Срокове за доставка*
4. *Опаковка*

гр. София дата 08.07.2015

Александър Мавродиев





Приложение 3 към Техническо предложение

СРОКОВЕ ЗА ДОСТАВКА

№	Наименование на материал	Максимален размер на партида, бр.	Количества със срок на доставка до 7 (седем) календарни дни, бр.	Количества със срок на доставка в рамките на 1 (един) календарен месец, бр.
1	2	3	4	5
1	Клемен адаптор за трифазен маслонапълнен разпределителен херметизиран трансформатор, за шпилка с резба M12x1,75, тип DIN 43675-DP	1	1	4
2	Клемен адаптор за трифазен маслонапълнен разпределителен херметизиран трансформатор, за шпилка с резба M20x2,5, тип DIN 43675-DP	1	1	4
3	Клемен адаптор за трифазен маслонапълнен разпределителен херметизиран трансформатор, за шпилка с резба M20x2,5, тип DIN 43675-DP-LK	1	1	4
4	Клемен адаптор за трифазен маслонапълнен разпределителен херметизиран трансформатор, за шпилка с резба M30x2, тип DIN 43675-EP	1	1	3
5	Клемен адаптор за трифазен маслонапълнен разпределителен херметизиран трансформатор, за шпилка с резба M42x3, тип DIN 43675-FP	1	0	1

Забележки:

- 1/ Срокът на доставка започва да тече от датата на изпращане на поръчката.
- 2/ Количествата в колона 4, със срок на доставка до 7 /седем/ календарни дни, се доставят след SAP поръчка до посочените в обявлението складове на Възложителя за покриване на спешни нужди на Възложителя.
Възложителят може да поръчва посоченото спешно количество веднъж месечно.
- 3/ В случай, че крайният срок на доставката съвпада с празничен или неработен ден, то доставката се извършва не по-късно от първия работен ден след изтичането на срока.
- 4/ При поръчки на Възложителя на количества в рамките на потвърдените от Участника и недоставени в посочените срокове, ще бъдат налагани неустойки, съгласно условията на договора.
- 5/ Възложителят може да поръча количества по-малки от посочените в колона 5.
- 6/ Купувачът може да поръчва количества по-високи от посочените в колони 4 и 5, като това обстоятелство ще бъде посочено текстово в съответната поръчка изпратена към Изпълнителя. С потвърждението на поръчката, Изпълнителят вписва в същата очаквана дата за доставка на количествата, надвишаващи посочените в колони 4 и 5.
- 7/ Количествата за доставка в колони 4 и 5 са отделни и независими едно от друго.
- 8/ Количествата за доставка в колона 5 не включват в себе си количествата за доставка в колона 4.
- 9/ Възложителят има право да направи едновременно поръчки за доставка на количества от колони 4 и 5

Дата 08.07.2015 г.

ПОДПИС И ПЕЧАТ:



Александър Мавродиев

ОПАКОВКА

SAP № на стоката	Съкратено наименование на материали съгласно технически стандарт	Възложител	Участник				
			Максимален размер на партида, бр.	Вид опаковка	Брой на стоката в опаковка	Рамери на опаковката (D/ш/с), см.	Брутно тегло на 1 (един) брой опаковка
*****	Клемен адаптор за масл.тр-р СрН, М12х1,75, DIN 43675-DP	1	Картонена кутия	1	10/7/8	1кг.	
*****	Клемен адаптор за масл.тр-р СрН, М20х2,5, DIN 43675-DP	1	Картонена кутия	1	10/7/8	1кг.	
*****	Клемен адаптор за масл.тр-р СрН, М20х2,5, DIN 43675-DP-LK	1	Картонена кутия	1	12/8/8	1,2кг.	
*****	Клемен адаптор за масл.тр-р СрН, М30х2, DIN 43675-EP	1	Картонена кутия	1	14/7/8	1,8кг.	
*****	Клемен адаптор за масл.тр-р СрН, М42х3, DIN 43675-FP	1	Картонена кутия	1	10/7/8	1кг.	

Всички изисквания, свързани с опаковка, маркировка, съхранение и транспортиране, които не са посочени в таблицата по-горе или в отделен текст под нея, следва да бъдат изпълнени съгласно изискванията на техническите спецификации.

Дата 08.07.2015 г. ПОДПИС и ПЕЧАТ:



Handwritten signature of the authorized person.

Handwritten signature of the authorized person.

ДЕКЛАРАЦИЯ

за съответствие

Долуподписаният Александър Атанасов Мавродиев, с постоянен адрес в град София, ж.к. Люлин бл.201, като представител на Централна Енергоремонтна База ЕАД,
(наименование на участник)

със седалище и адрес на управление: 1220 гр. София, ул. Локомотив №1, вписано в Търговския регистър към Агенцията по вписванията с ЕИК 831914037, за участие в обществена поръчка чрез публична покана с предмет: „Доставка на клемни адаптори за трифазни маслонапълнени разпределителни херметизирани трансформатори“, реф. № PPD 15-062.

декларирам, че предлаганите изделия отговарят на стандартизационните документи на стандартDIN 43675

08.07. /2015 година

Декларатор:



СЕРТИФИКАТ
CERTIFICATE

№ 0290 - П

С този сертификат „СЕРТИФИКАЦИЯ“ ЕАД удостоверява, че:
„Certification“ SAC certifies that the

Продукт <i>Product</i>	Токови клеми <i>Current clamps</i>
Тип (вид, марка) <i>Type</i>	Алуминиеви, бронзови, биметални <i>Aluminium, bronze, bimetallic</i>
Производител <i>Manufacturer</i>	„Централна Енергоремонтна База“ ЕАД София 1220, ул. „Локомотив“ №1 <i>„Centralna Energoremontna Baza“ SAC</i> <i>1, Lokomotiv Str. 1220, Sofia</i>
Съответства на <i>Fulfils the requirements of</i>	ТС 83.06/ТСп03 „Токови клеми“ (БДС 6194/2.2/, БДС 6195/3/, БДС 12933/2.6.3/, БДС 7859) <i>TS 83.06/TSp03 "Current clamps" (BDS EN 6194/2.2/, BDS EN 6195/3/, BDS 12933/2.6.3/, BDS 7859)</i>

Сертификатът се издава на основание проверка на условията на производство (досие № АУ-01-СИ-67/2013), протокол от изпитване №02/13.12.2013, издаден от изпитвателна лаборатория „ЕЛКОНТРОЛ“ ЕООД - гр. София,

The Certificate is issued on the basis of production conditions assessment (file Nr AV-01-SI-67/2013), Test Report No: 02/13.12.2013, issued from Testing Laboratory ELKONTROL - Sofia.

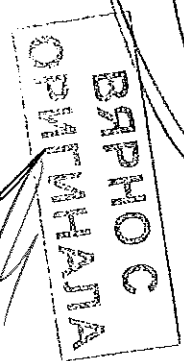
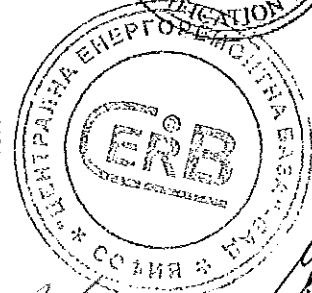
Притежателят на сертификата подлежи на надзор от „Сертификация“ ЕАД, съгласно процедура „Надзор на притежателите на сертификати“

The Certificate holder is subject to surveillance by „Certification“ SAC according to procedure „Surveillance of Certificate holders“.

Издаден на: 21.12.2013
Issued on 21.12.2013
(Първо издание: 31.01.2008)
First issued 31.01.2008

Валиден до: 20.12.2016
Valid until 20.12.2016

Изпълнителен директор
Executive director
/инж. А. Лазарова/



СЕРТИФИКАТ
CERTIFICATE

№ 0225 - II

С този сертификат "СЕРТИФИКАЦИЯ" ЕАД удостоверява, че:
„Certification” SAC certifies that the

Продукт <i>Product</i>	Изоляционни щанги за преносими заземители <i>Insulating rods for portable earthing devices</i>
Тип (вид, марка) <i>Type</i>	до 20kV и 110kV <i>up to 20 kV and 110kV</i>
Производител <i>Manufacturer</i>	„Централна Енергоремонтна База” ЕАД София 1220, ул. „Локомотив” №1 <i>„Centralna Energoremontna Baza” SAC 1, Lokomotiv Str. 1220, Sofia</i>
Съответства на <i>Fulfills the requirements of</i>	ТС 43.04/ТСп 01 „Щанги изоляционни и щанги изолиращи за преносими заземители” (БДС EN 61230) <i>TS 43.04/TSp 01 "Insulating rods and isolating rods for portable earthing devices" (BDS EN 61230)</i>

Сертификатът се издава на основание проверка на условията на производство (досие № АУ-01-СИ-66/2013), протокол от изпитване №01/13.12.2013, издаден от изпитвателна лаборатория „ЕЛКОНТРОЛ” ЕООД - гр. София,

The Certificate is issued on the basis of production conditions assessment (file Nr AU-01-SI-66/2013), Test Report No: 01/13.12.2013, issued from Testing Laboratory ELKONTROL - Sofia.

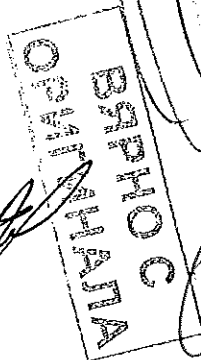
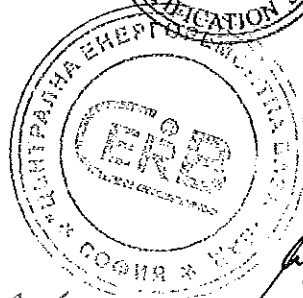
Притежателят на сертификата подлежи на надзор от „Сертификация” ЕАД, съгласно процедура „Надзор на притежателите на сертификати”

The Certificate holder is subject to surveillance by „Certification” SAC according to procedure „Surveillance of Certificate holders”.

Издаден на: 21.12.2013
Issued on: 21.12.2013
(Първо издание: 01.04.2005)
First issued: 01.04.2005

Валиден до: 20.12.2016
Valid until: 20.12.2016

Изпълнителен директор
Executive director
/инж. А. Лазарова/



071441



„СЕРТИФИКАЦИЯ“ ЕАД
CERTIFICATION SAC

1303 София, ул. „Шар планета“ № 47 • E-mail: exact_e_gov.bg @ abv.bg • тел.: 01 812 20 70, факс: 01 812 20 71
47 „Shar planeta“ Str, 1303 Sofia, Bulgaria • E-mail: exact_e_gov.bg @ abv.bg • tel: +359 2 812 20 70, fax: +359 2 812 20 71

СЕРТИФИКАТ
CERTIFICATE

№ 0218 - П

С този сертификат „СЕРТИФИКАЦИЯ“ ЕАД удостоверява, че:
„Certification“ SAC certifies that the

Продукт	Заземители временни преносими за електрически мрежи НН, шини в електрически уредби и електропроводи
<i>Product</i>	<i>Temporary portable earthing devices for low voltage electrical mains high voltage power lines and electrical systems</i>
Тип (вид, марка)	Еднополюсни и многополюсни /25mm², 35mm², 50mm²/
<i>Type</i>	<i>Onepole and multi-pole /25mm², 35mm², 50mm²/</i>
Производител	„Централна Енергоремонтна База“ ЕАД София 1220, ул. „Локомотив“ №1
<i>Manufacturer</i>	<i>„Centralna Energoremontna Baza“ SAC 1, Lokomotiv Str. 1220, Sofia</i>
Съответства на	ТС 42.04/ТСп 01 „Заземители временни преносими за електрически мрежи НН, шини в електрически уредби и електропроводи“ (БДС EN 61230)
<i>Fulfils the requirements of</i>	<i>TS 42.04/TSp01 „Temporary portable earthing devices for low voltage electrical mains high voltage power lines and electrical systems“ (BDS EN 61230)</i>

Сертификатът се издава на основание проверка на условията на производство (досие № АУ-01-СИ-68/2013), протокол от изпитване №01/13.12.2013, издаден от изпитвателна лаборатория „ЕЛКОНТРОЛ“ ЕООД - гр. София,

The Certificate is issued on the basis of production conditions assessment (file Nr AU-01-SI-65/2013), Test Report No: 01/13.12.2013, Issued from Testing Laboratory ELKONTROL - Sofia.

Притежателят на сертификата подлежи на надзор от „Сертификация“ ЕАД, съгласно процедура „Надзор на притежателите на сертификати“

The Certificate holder is subject to surveillance by „Certification“ SAC according to procedure „Surveillance of Certificate holders“.

Издаден на: 21.12.2013

Issued on 21.12.2013

(Първо издание: 01.04.2005)

First issued 01.04.2005

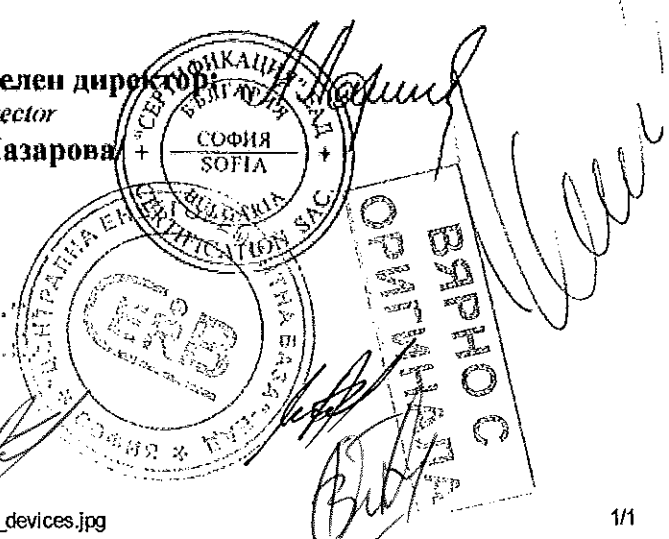
Валиден до: 20.12.2016

Valid until 20.12.2016

Изпълнителен директор:

Executive director

/инж. А. Лазарова



1303 София, ул. „Шар планина” № 47* E-mail: exact.e.gov.bg @ abv.bg* тел.: 02 812 20 70, факс: 02 812 20 71
47* „Shar planina” Str., 1303 Sofia, Bulgaria * E mail: exact.e.gov.bg @ abv.bg * tel: +359 2 812 20 70, fax: +359 2 812 20 71

СЕРТИФИКАТ
CERTIFICATE

№ 0289 - II

С този сертификат "СЕРТИФИКАЦИЯ" ЕАД удостоверява, че:
„Certification” SAC certifies that the

Продукт <i>Product</i>	Токова арматура <i>Conductive cable accessories</i>
Тип (вид, марка) <i>Type</i>	Шинодържатели, носачи, разпонки <i>Busbars, fixed, spacers</i>
Производител <i>Manufacturer</i>	„Централна Енергоремонтна База” ЕАД София 1220, ул. „Локомотив” №1 <i>„Centralna Energoremontna Baza” SAC</i> <i>1, Lokomotiv Str.1220, Sofia</i>
Съответства на <i>Fulfills the requirements of</i>	ТС 84.06/ТСп04 „Арматура токова” (БДС 6194/2.2.2/, БДС 6195/3.4.3/) <i>TS 84.06/TSp04” Conductive cable accessories” (BDS EN 6194/2.2.2/, BDS EN 6195/3.4.3/)</i>

Сертификатът се издава на основание проверка на условията на производство (досие № АУ-01-СИ-65/2013), протокол от изпитване №02/13.12.2013, издаден от изпитвателна лаборатория „ЕЛКОНТРОЛ” ЕООД - гр. София,

The Certificate is issued on the basis of production conditions assessment (file Nr AY-01-SH-65/2013), Test Report No: 02/13.12.2013, issued from Testing Laboratory ELKONTROL - Sofia.

Притежателят на сертификата подлежи на надзор от „Сертификация” ЕАД, съгласно процедура „Надзор на притежателите на сертификати”

The Certificate holder is subject to surveillance by „Certification” SAC according to procedure „Surveillance of Certificate holders”.

Издаден на: 21.12.2013

Issued on: 21.12.2013

(Първо издание: 31.01.2008)

First issued: 31.01.2008

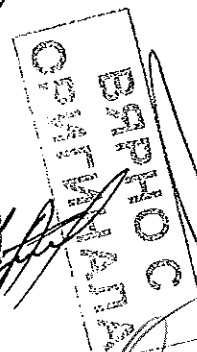
Валиден до: 20.12.2016

Valid until: 20.12.2016

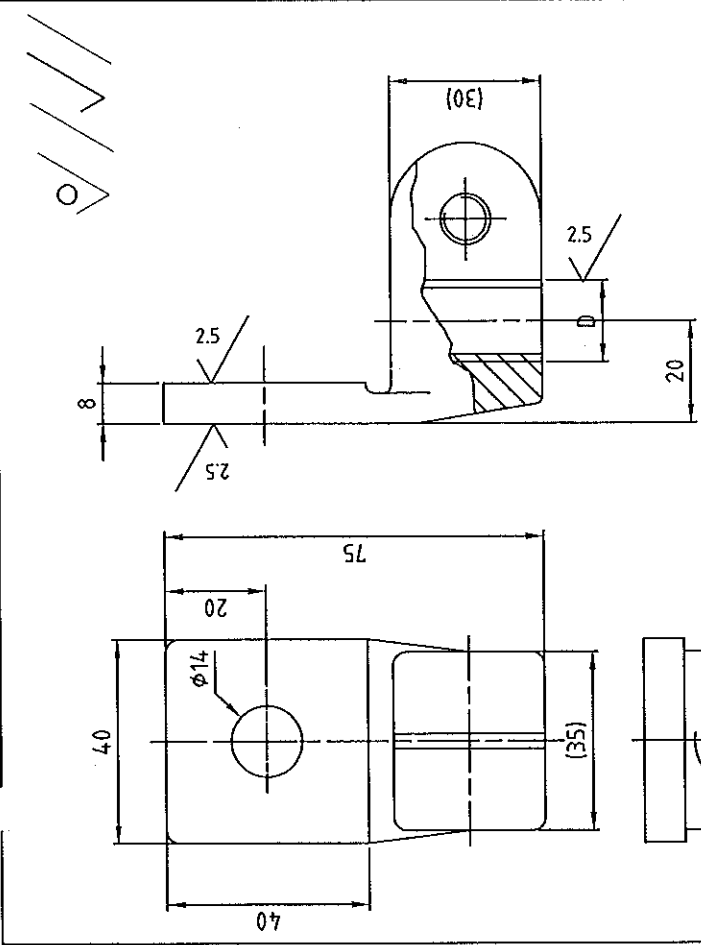
Изпълнителен директор:

Executive director

/инж. А. Лазарова/



07 1443



Поз. №	Тип	D
1	DP	M12x1.75
2	DP	M20x2.5

Забележка: 1. За размери посочени в скоби се допуска по технологични съображения отклонения за лярски наклони!
 2. Размери: M12 x 1,75, M20x2,5, 20 и Ø14, подлежат на 100% контрол.

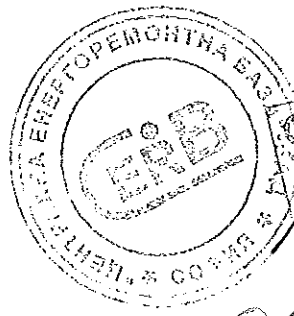
Ивк	Опис	Погреш	Дата
Репр	Тораров		20.0.07
Проб	Иванов		20.0.07
Порк	Иванов		20.0.07

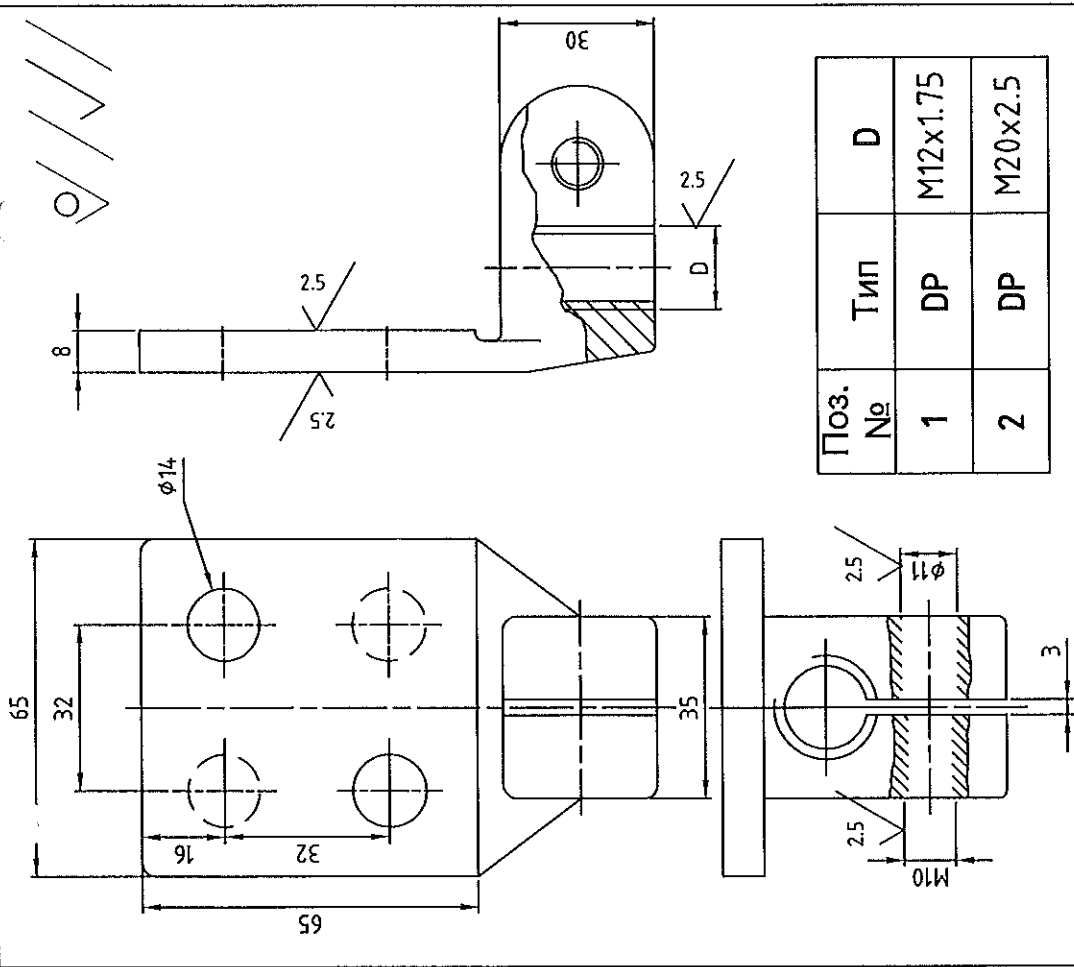
Материал	Маса (kg)	Материал
Материал: CuSn10P1		

Лист	Клема бронзова стержен (M..)
1/1	планка (40x40) права

Черт. № 1

ЦЕРБ ЕАД – София



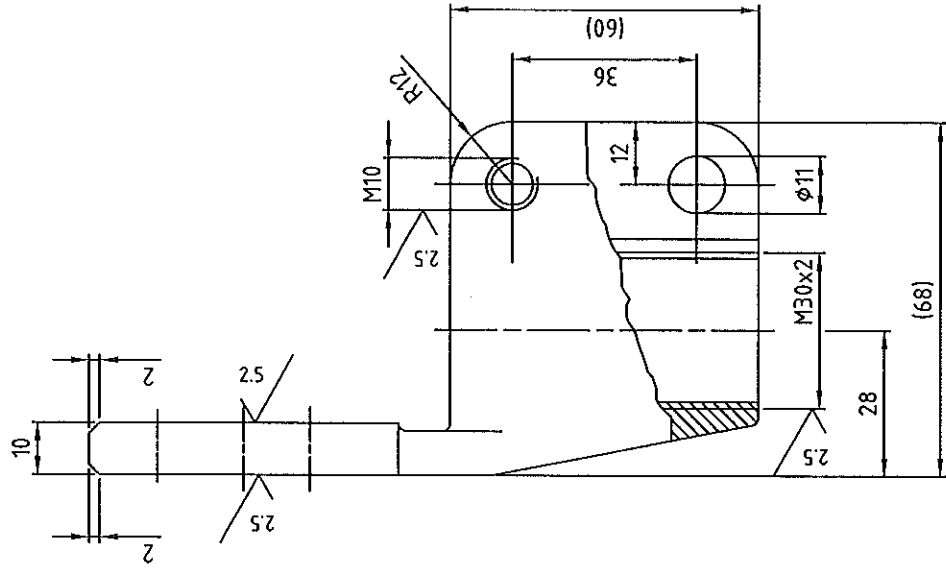
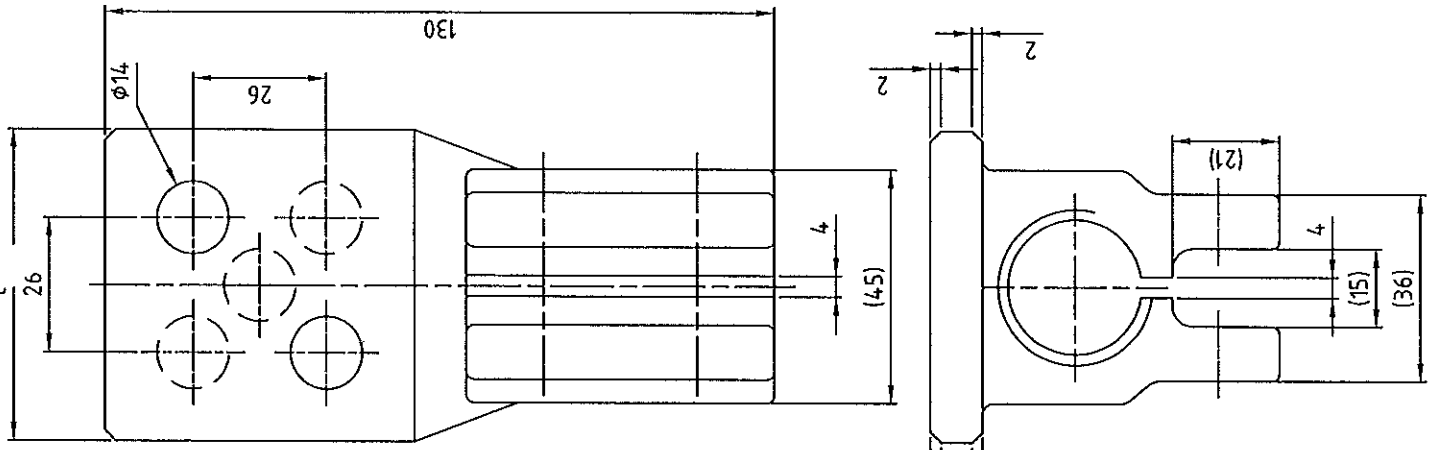


Забележка: 1. За размери посочени в скоби се допуска по технологични съображения отклонения за лятарски наклони!
 2. Размери: M20 x 2,5, M12x1,75, 8, 32, и $\phi 14$, подлежат на 100% контрол.

Материал: CuSn10P1	Маса (kg)	Масов	Материал: CuSn10P1
Клема бронзова стержен(М..) планка (65x65) права	Лист	1/1	Клема бронзова стержен(М..) планка (65x65) права
Иск.	Опис	Порис	Дата
Рис.	Изработ		2007.07
Проф.	Иванов		2007.07
Норк.	Иванов		2007.07
ЦЕРБ ЕАД – София			Черт. № 2

Handwritten signatures and stamps. One stamp reads "ЦЕРБ ЕАД" and another "ВАРНА".

Handwritten signature or mark in the top right corner.



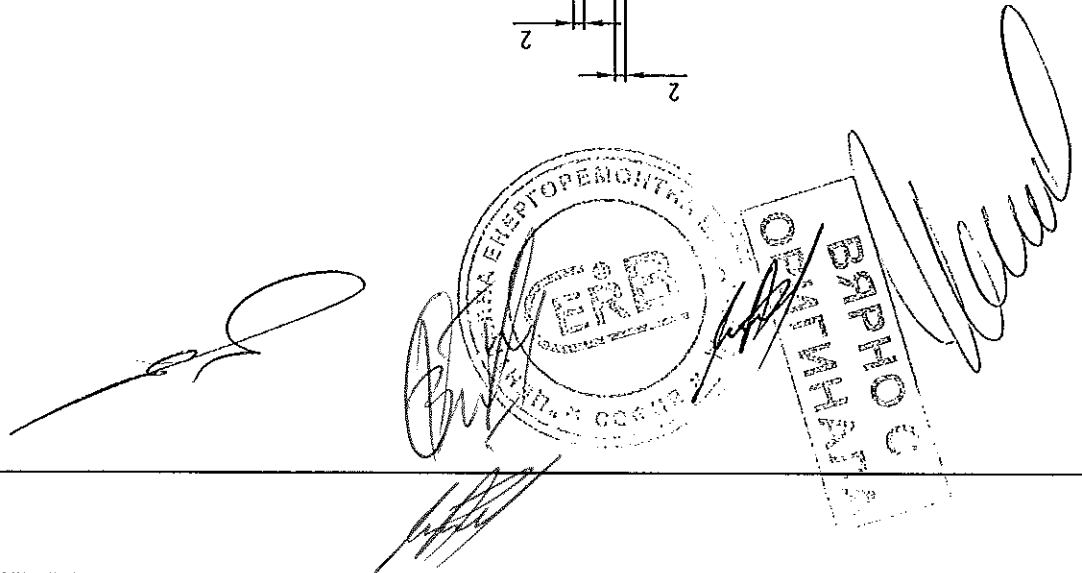
Забележка: 1. За размери посочени в скоби се допуска по технологични съображения отклонения за лезярски наклони!
2. Размери: М30 х 2, 10, 28, 26 и Ø14, подлежат на 100% контрол.

№ч.	Опис	Погреш	Дата
Ред.	Забележка		15.08.07
Проб.	Иванов		15.08.07
Норч.	Иванов		15.08.07

Материал	Модел (№)	Класификация	Материал
			Материал: CuSn10P1

Лист	Класификация
1/1	Клема бронзова стержен (M30x2) планка (60x60) прсва

ЦЕРБ ЕАД – София		Черт. № 3
------------------	--	-----------



EPOXY COMPOUND 331H1030 INSPECTION CERTIFICATE

COMPONENT A

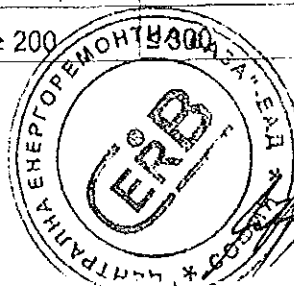
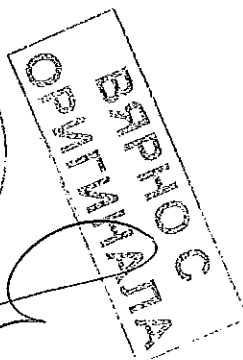
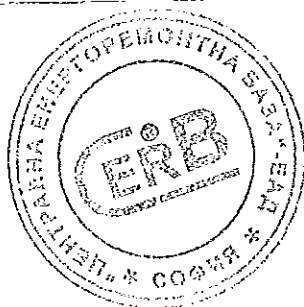
Product **Epilox A 19-00**
Producer **Leuna Harze GmbH, 06237 Leuna Bau 6613, Germany**
Test certificate No **13/2515** Apr 26, 2013
Charge **53/13**
Packing **drums of 200 kg**

Quality characteristic	Units	Results	Desired value		Test method
Colour Gardner		0.3	$\geq 0,0$	$\leq 2,0$	DIN ISO 4630
Colour Hazen		28	≥ 0	≤ 100	DIN ISO 6271
Epoxyde equivalent	g/mol	183	$\geq 182,0$	$\leq 192,0$	DIN 16945 p.4.15.1
Hydrolysable chlorine	%	0.010	$\geq 0,000$	$\leq 0,100$	Leuna norm 460.91
Viscosity at 25° C	mPa.s	11658	≥ 9000	≤ 13000	DIN 53 015
Volatile content	%	0.050	$\geq 0,000$	$\leq 0,500$	DIN 53 216 part 1

COMPONENT B

Product **Epilox H 10-30**
Producer **Leuna Harze GmbH, 06237 Leuna Bau 6613, Germany**
Test certificate No. **13/2349** 18.04.2013 r.
Charge **10/13**
Packing **drums of 200 kg**

Quality characteristic	Units	Results	Desired value		Test method
Alkalinity	mg KOH/g	325.8	$\geq 250,0$	$\leq 350,0$	DIN 16 945 p.5.6.3
Viscosity at 25° C	mPa.s	266	≥ 200		DIN 53 019



Видно с...

ISOVOLTA AG
A-2355 Wiener Neudorf, Austria

Test report "2.2"
(EN10204)

ISOVOLTA	
Product	FEINMICAGLAS 2128 0015
Product Number	201303
Dimension	20,0 MM
Delivery note number	24252687
Order number	21176934
Quantity	31.850,00 M
Comment	Mrs.Rupp
CUSTOMER	
Customer number	CENTRALNA ENERGOREMONTNA BAZA EAD Bulgaria
Customer's specification	532434
Name of product	
Material number	
Order number	73

This is to certify, that the material complies with the specification for this product.

PROPERTIES	Test Method	Unit	Nominal value	Lower Limit	Upper Limit	Measured values		
						Min.	Av	Max.
Thickness	IPV00145	mm	0,150	0,130	0,170	0,137	0,138	0,140
total substance	IPV00004	g/sm	213,0	197,0	229,0	213,0	214,0	215,0
Tensile strength MD	IPV00080	N/10mm		60,0		113,4	120,1	123,8
PET-film 0,006mm	IPV00004	g/sm	8,0	7,0	9,0	8,0	8,0	8,0
PET-film 0,012mm	IPV00004	g/sm	17,0	15,0	19,0	17,0	17,0	17,0
Glass threads	IPV 00004	g/sm	18	16	20	18	18	18
resin content	IPV00182	g/sm	60,0	45,0	55,0	60,0	61,0	62,0
Mica paper	IPV 00004	g/sm	120	114	126	120	120	120

Lot numbers: KM24615418 KM24615419

Issued by
Birgit Ullrich
PC created document, valid without signature

Date: 17.06.2013

СРОКОВЕ ЗА ДОСТАВКА И ОПАКОВКА

№	Наименование на материал	Максим. размер на партида, бр.	Количества със срок на доставка до 7 (седем) календарни дни, бр.	Количества със срок на доставка в рамките на 1 (един) календарен месец, бр.
1	2	3	4	5
1	Клемен адаптор за трифазен маслонапълнен разпределителен херметизиран трансформатор, за шпилка с резба M12x1,75, тип DIN 43675-DP	1	1	4
2	Клемен адаптор за трифазен маслонапълнен разпределителен херметизиран трансформатор, за шпилка с резба M20x2,5, тип DIN 43675-DP	1	1	4
3	Клемен адаптор за трифазен маслонапълнен разпределителен херметизиран трансформатор, за шпилка с резба M20x2,5, тип DIN 43675-DP-LK	1	1	4
4	Клемен адаптор за трифазен маслонапълнен разпределителен херметизиран трансформатор, за шпилка с резба M30x2, тип DIN 43675-EP	1	1	3
5	Клемен адаптор за трифазен маслонапълнен разпределителен херметизиран трансформатор, за шпилка с резба M42x3, тип DIN 43675-FP	1	0	1

Забележки:

- 1/ Срокът на доставка започва да тече от датата на изпращане на поръчката.
- 2/ Количествата в колона 4, със срок на доставка до 7 /седем/ календарни дни, се доставят след SAP поръчка до посочените складове на Възложителя за покриване на спешни нужди на Възложителя. Възложителят може да поръчва посоченото спешно количество веднъж месечно.
- 3/ В случай, че крайният срок на доставката съвпада с празничен или неработен ден, то доставката се извършва не по-късно от първия работен ден след изтичането на срока.
- 4/ При поръчки на Възложителя на количества в рамките на посочените в таблицата и недоставени в посочените срокове, ще бъдат налагани неустойки, съгласно условията на договора.
- 5/ Възложителят може да поръчва количества по-малки от посочените в колона 5.
- 6/ Възложителят може да поръчва количества по-високи от посочените в колони 4 и 5, като това обстоятелство ще бъде посочено текстово в съответната поръчка изпратена към Изпълнителя. С потвърждението на поръчката, Изпълнителят вписва в същата очаквана дата за доставка на количествата, надвишаващи посочените в колони 4 и 5.
- 7/ Количествата за доставка в колони 4 и 5 са отделни и независими едно от друго.
- 8/ Количествата за доставка в колона 5 не включват в себе си количествата за доставка в колона 4.
- 9/ Възложителят има право да направи едновременно поръчки за д-ка на количества от колони 4 и 5.

ОПАКОВКА

SAP № на стоката	Съкратено наименование на материалите съгласно технически стандарт	Възложител		Изпълнител		
		Максимален размер на партида бр.	Вид опаковка	Брой на стоката в опаковка	Размери на опаковката (Д/Ш/В) см	Брутно тегло на 1 (един) бору опаковка
*****	Клемен адаптор за масл.тр-р СрН, M12x1,75,DIN 43675-DP	1	Картонена кутия	1	10/7/8	1 кг.
*****	Клемен адаптор за масл.тр-р СрН, M20x2,5,DIN 43675-DP	1	Картонена кутия	1	10/7/8	1 кг.
*****	Клемен адаптор за масл.тр-р СрН, M20x2,5,DIN 43675-DP-LK	1	Картонена кутия	1	12/8/8	1,2 кг.
*****	Клемен адаптор за масл.тр-р СрН, M30x2,DIN 43675-EP	1	Картонена кутия	1	14/7/8	1,8 кг.
*****	Клемен адаптор за масл.тр-р СрН, M42x3,DIN 43675-FP	1	Картонена кутия	1	10/7/8	1 кг.

Забележка:

Всички изисквания, свързани с опаковка, маркировка, съхранение и транспортиране, които не са посочени в таблицата по-горе или в отделен текст под нея, следва да бъдат изпълнени съгласно изискванията на техническите спецификации.




ДОСТАВЧИК
(пълно наименование на фирмата)

ПРИЕМО-ПРЕДАВАТЕЛЕН ПРОТОКОЛ
№

Договор №
...../.....г

ПОЛУЧАТЕЛ:
Централен склад -

PO №.....

Дата на предаване на стоката:

Днес,г., беше извършено предаване и приемане на следните материали:

SAP № на стоката	Наименование на стоката	Количество, бр.

Общ брой Евро палети в транспортното средство	
Транспортно средство -- камион (посочва се регистрационния номер)	
Придружаващи доставката документи	Декларация за съответствие
	Опаковъчен лист, изготвен съгласно т.х на Договора
	Инструкция за експлоатация.
	Комплект документи за Дирекция „Логистика и бизнес обслужване“
Забележка (попълва се при необходимост)	

Предал:

Приел:

.....
(име и фамилия)

.....
(име и фамилия)

.....
(длъжност)

.....
(длъжност)

(подпис)

(подпис)




ОПАКОВЪЧЕН ЛИСТ

ДОСТАВЧИК <i>(име и адрес на фирмата)</i>	Поръчка(и) за покупка №: <i>(дата)</i>
ПОЛУЧАТЕЛ	<i>(име и адрес на фирмата)</i>
Вид транспортно средство	
Регистрационен номер на транспортното средство	
Име на куриерската фирма извършила доставката	
Място на съставяне	
Дата на съставяне	

SAP № на стоката	Наименование на стоката	Вид опаковка	Брой на стоката в опаковка	Общ брой опаковки	Общо брутно тегло, кг.

Име и фамилия на отговорното лице,
съставило Опаковъчния лист:

.....

.....

(подпис)




МЯСТО НА ДОСТАВКА И ПРИДРУЖАВАЩИ ДОСТАВКАТА ДОКУМЕНТИ

1. Място на доставка.

1.1. Местата за доставка са складове в градовете:

гр. София, ул. „Димитър Списаревски“ №10, факс: 02/89 59 744
 гр. Враца, ж.к. „Сениче“ №21, факс: 092/64 73 60
 гр. Левски, ул. „Петко Р. Славейков“ №28,
 гр. Дупница, ул. „Аракчийски мост“ №5,

1.2 Изпълнителят се задължава да уведоми писмено **Възложителя** най-малко два работни дни преди изпращането на стоката за очакваната дата на пристигането ѝ в местоназначението на факс номер или електронен адрес за съответния склад.

2. Придружаващи доставката документи.

2.1. **Възложителят** е длъжен да достави стоката с два комплекта документи, единият от които трябва да съдържа:

2.1.1. **Приемо-предавателен протокол**, изготвен по образец в Приложение 4, в три еднообразни екземпляри.

2.1.2. **Декларация за съответствие**, издадена от производител, която задължително да съдържа следната информация:

2.1.2.1. Име и адрес на производителя.

2.1.2.2. Име и адрес на упълномощения представител на производителя, ако има такъв.

2.1.2.3. Пълно наименование на стоката.

2.1.2.4. Директива(и).

2.1.2.5. Стандарт(и).

2.1.2.6. Дата и място на изготвяне на Декларацията за съответствие.

2.1.2.7. Име и фамилия на лицето, изготвило Декларацията за съответствие.

2.1.2.8. Подпис на лицето, изготвило Декларацията за съответствие.

2.1.2.9. Печат на производителя.

2.1.3. **Опаковъчен лист**, изготвен по образец в Приложение 5, който задължително съдържа следната информация:

2.1.3.1. Име и адрес на Изпълнителя.

2.1.3.2. Име и адрес на Възложителя.

2.1.3.3. Номер на поръчка (и) за покупка.

2.1.3.4. Дата на издаване на поръчка (и) за покупка.

2.1.3.5. Вид транспортно средство.

2.1.3.6. Общ брой Евро палети в транспортното средство.

2.1.3.7. SAP номер на стоката.

2.1.3.8. Наименование на стоката.

2.1.3.9. Вид опаковка.

2.1.3.10. Брой на стоката в опаковка.

2.1.3.11. Общ брой опаковки.

2.1.3.12. Общо брутно тегло. кг.

2.1.3.13. Място на съставяне на Опаковъчния лист.

2.1.3.14. Дата на съставяне на Опаковъчния лист.

2.1.3.15. Подпис на отговорното лице, съставило Опаковъчния лист.

2.1.4. **Инструкции за съхранение - само при първа доставка (за всеки склад поотделно)**

2.1.5. **Изисквания към начина на транспортиране съхранение и манипулиране.**

2.1.6. **Декларация за възможностите за рециклиране на използваните материали при производството на изделието или за начина на неговото ликвидирание.**

2.2. Вторият комплект документи, с изключение на приемо-предавателния протокол, трябва да бъде опакован в хартиен или найлонов плик, на който да бъде поставен етикет с опис на съдържанието му и следния надпис: за Дирекция „Логистика и бизнес обслужване“.