

СТОКА И ЦЕНИ

№	Наименование на материала	Мярка	Ед. цена лева без ДДС
1	2	3	4
1	Ключалка едностранна със секрет, без ключ дубликат	бр.	13.90
2	Ключалка едностранна със секрет, с 2 бр. ключ дубликат	бр.	17.80
3	Брава едноходова за едностранна ключалка	бр.	4.95
4	Брава четиристранна за едностранна ключалка	бр.	11.70
5	Лост за многостранно заключване, l=115 mm	бр.	1.40
6	Лост за многостранно заключване, l=450 mm	бр.	1.76
7	Лост за многостранно заключване, l=500 mm	бр.	1.71
8	Лост за многостранно заключване, l=1000 mm	бр.	2.68
9	Лост за многостранно заключване, l=1200 mm	бр.	2.78

Забележка:

Посочените цени са в лева, без ДДС, включват всички преки и непреки разходи на Изпълнителя, включително транспортни и организационни, свързани с изпълнението на всички дейности, предмет на настоящата поръчка, при пълно съответствие с условията на договора.

ВЪЗЛОЖИТЕЛ:

ИЗПЪЛНИТЕЛ:

ТЕХНИЧЕСКИ ИЗИСКВАНИЯ

ТЕХНИЧЕСКО ПРЕДЛОЖЕНИЕ
за участие в открит процедура за възлагане на обществена поръчка
с предмет „Доставка на елементи за заключващи системи“
реф. № PPD 15-079

Участник: Мауер Локинг Системс ООД
Адрес на управление: гр. Варна, ул. Петко Стайнов, № 10
Тел.: 052 575 101 ; факс: 052 501 810; e-mail: office@mauer.bg; dkolev@mauer.bg
Единен идентификационен код: BG103050098
Представяван от Кольо Митев Колев – Управител
Адрес за кореспонденция: гр. Варна, ул. Петко Стайнов, № 10
Лице за контакти: Димитър Колев, тел.: 052 575 103; E-mail: dkolev@mauer.bg.

УВАЖАЕМИ ГОСПОДА,

Във връзка с процедура за възлагане на обществена поръчка с наименование: „Доставка на елементи за заключващи системи“ и след като се запознахме подробно с документацията за участие и с дадените в нея указания, аз долуподписаният Кольо Митев Колев, в качеството си на представляващ Мауер Локинг Системс ООД, декларирам, че:

1. Представям техническите спецификации от глава IV на документацията с попълнени всички изисквани стойности от стоката по предмета на поръчката за **обособена позиция 2**.
2. Представям всички изисквани документи, съгласно приложенията, към настоящото техническо предложение.
3. Потвърждавам, че представяната от нас стока, описана в Техническото ни предложение ще отговаря на посочените от Възложителя стандарти или на еквивалентни. В случай, че стоката отговаря на стандарт, еквивалентен на посочения, се задължаваме да го отразим в отделен документ и да представим доказателства за еквивалентността на двата стандарта.
4. Всички стойности, попълнени в колона „Гарантирано предложение“ на приложените таблици от Технически спецификации от глава IV от документацията за участие са точни и истински.
5. Предлагам гаранционен срок за предлаганата стока - **24 месеца**, от датата на приемо – предавателен протокол за получаване на стоката от Възложителя.
6. Предлагам срокове за доставка на стоката и опаковка, съгласно Приложение 3 към настоящото Техническо предложение.
7. Запознат съм, че представените от мен технически документи (каталози, описания и др.), са доказателство за декларираните от мен технически данни и параметри в техническите спецификации на стоката.

Приложения:

1. Техническите спецификации – от глава IV на документацията - попълнени;
2. Изисквани документи от Технически спецификации;
3. Срокове за доставка и опаковка.

Дата 08.01.2016 г.

ПОДПИС И ПЕЧАТ:

(име и фамилия)

Кольо Колев - управител
(длъжност на представляващия участника)



ТЕХНИЧЕСКА ДОКУМЕНТАЦИЯ ПО ОБОСОБЕНА ПОЗИЦИЯ 2

№ по ред	Документ	Приложение № (или текст)
1.	Технически документи, каталози и сертификати на производителя на използваните материали и чертежи с нанесени размери.	1
2.	Декларация за съответствие на изпълнението с изискванията на Техническата спецификация и стандартизационния документ по-горе.	2
3.	Инструкция за монтаж и експлоатация.	3

Технически данни

1. Характеристики на работната среда

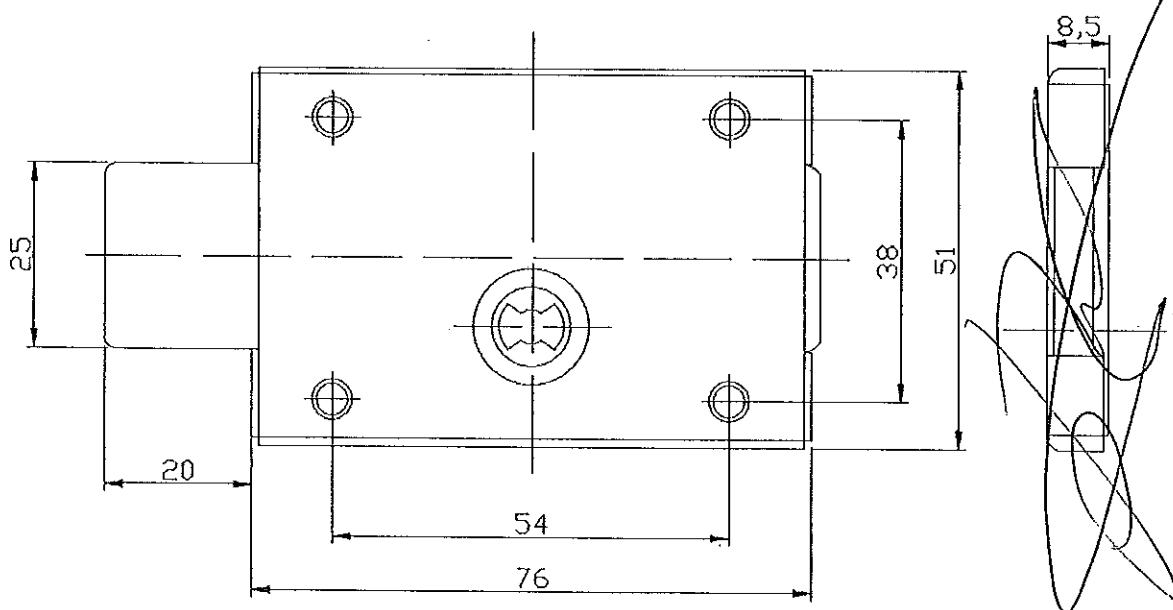
№ по ред	Характеристика	Стойност
1.1	Максимална температура на околната среда	До + 40 °С
1.2	Минимална температура на околната среда	Минус 25°С
1.3	Относителна влажност	До 100 %
1.4	Надморска височина	До 2000 m

2. Технически характеристики и др. данни

№ по ред	Параметър/ характеристика	Изискване	Гарантирано предложение
2.1	Материали	Всички части на бравите трябва да бъдат изработени от подходящи метали и/или метални сплави осигуряващи механична и корозионна устойчивост на изделието и безотказна експлоатация без заклиняване през време на гарантирания експлоатационен период.	Предложеното изделие е изработено от материали, които напълно покриват изискването
2.2	Опаковка	а) В подходяща опаковка предпазваща изделията от механични повреди и атмосферни влияния при транспорт и съхранение.	Предложената опаковка гарантира защитата на изделието според изискването
		б) Върху опаковката трябва да бъде поставен етикет във водозащитен прозрачен плик, със следната информация: <ul style="list-style-type: none"> • наименованието и/или логото на производителя; • страна на производство; • година на производство; • наименованието на изделието; • брой; • брутно тегло, kg. 	Етиктирането на изделието покрива изискването
2.3	Експлоатационна дълготрайност	min 30 години	30 години

3. Технически характеристики на едноходова брава за едностранна ключалка

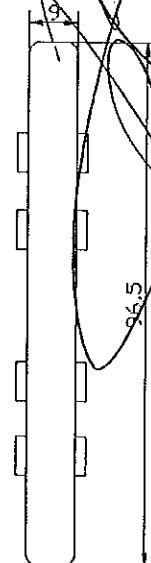
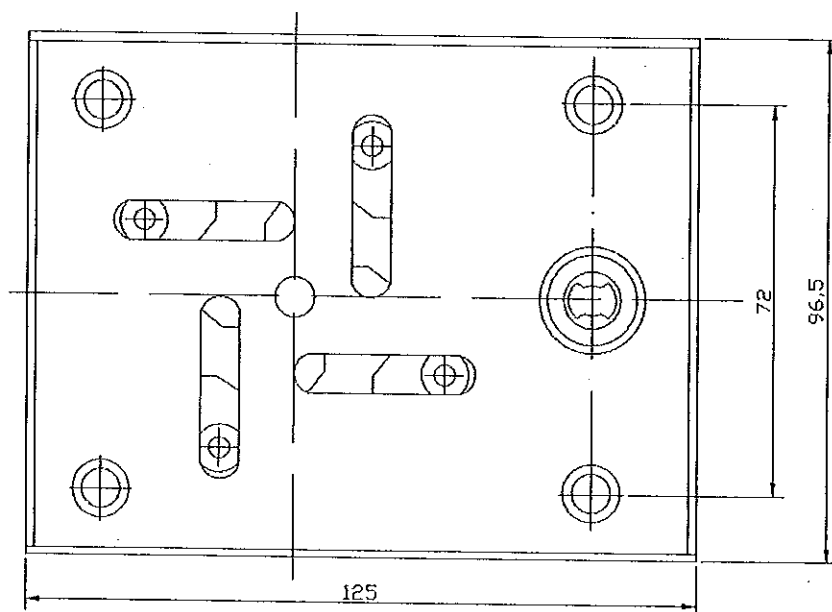
Номер на стандарта		Тип/референтен номер съгласно каталога на производителя	
20 30 1101		101.138	
Наименование на материала		Брава едноходова за едностранна ключалка	
Съкратено наименование на материала		Брава едноходова за едностр. ключалка	
№ по ред	Параметър/характеристика	Изискване	Гарантирано предложение
3.1	Конструкция	а) Конструкцията на едноходовата брава за електромерни табла трябва да бъде от показания по-долу вид на фигура 1.	Конструкцията на предложеното изделие напълно съвпада с фигура.1
		б) Повърхностите на изделието трябва да бъдат без конструкционни дефекти, шупли, грапавини и остри ръбове.	Технологията на производство и последващият контрола по качеството на предложеното изделие покриват изискването
3.2	Размери	Съгласно приложения чертеж. Допускат се отклонения от посочените конструктивни размери, във връзка с необходимостта от допуски в монтажа.	Няма отклонения от конструктивните размери по фигура.1
3.3	Тегло, g	Да се посочи	



Фигура 1 - Конструкция и размери на брава едноходова

4. Технически характеристики на брава четиристранна за едностранна ключалка

Номер на стандарта		Тип/референтен номер съгласно каталога на производителя	
20 30 1102		101.139	
Наименование на материала		Брава четиристранна за едностранна ключалка	
Съкратено наименование на материала		Брава четирист. за едностранна ключалка	
№ по ред	Параметър/характеристика	Изискване	Гарантирано предложение
4.1	Конструкция	а) Конструкцията на четиристранната брава за електромерни табла трябва да бъде от показания по-долу вид на фигура 2.	Конструкцията на предложеното изделие напълно съвпада с фигура.2
		б) Повърхностите на изделието трябва да бъдат без конструкционни дефекти, шупли, грапавини и остри ръбове.	Технологията на производство и последващият контрола по качеството на предложеното изделие покриват изискването
4.2	Размери	Съгласно приложения чертеж. Допускат се отклонения от посочените конструктивни размери, във връзка с необходимостта от допуски в монтажа.	Няма отклонения от конструктивните размери по фигура.2
4.3	Тегло, g	Да се посочи	399 гр.



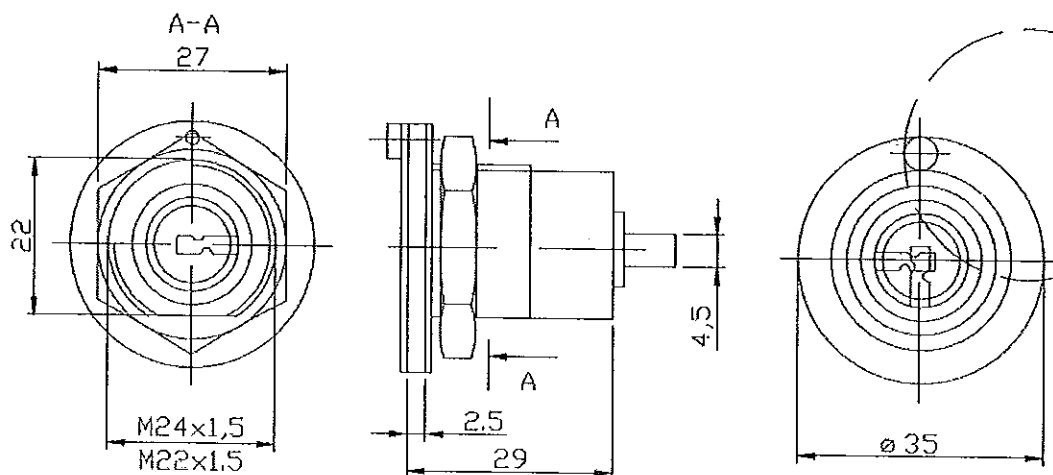
Фигура 2 - Конструкция и размери на брава четиристранна за едностранна ключалка

5. Лостове за многостранно заключване

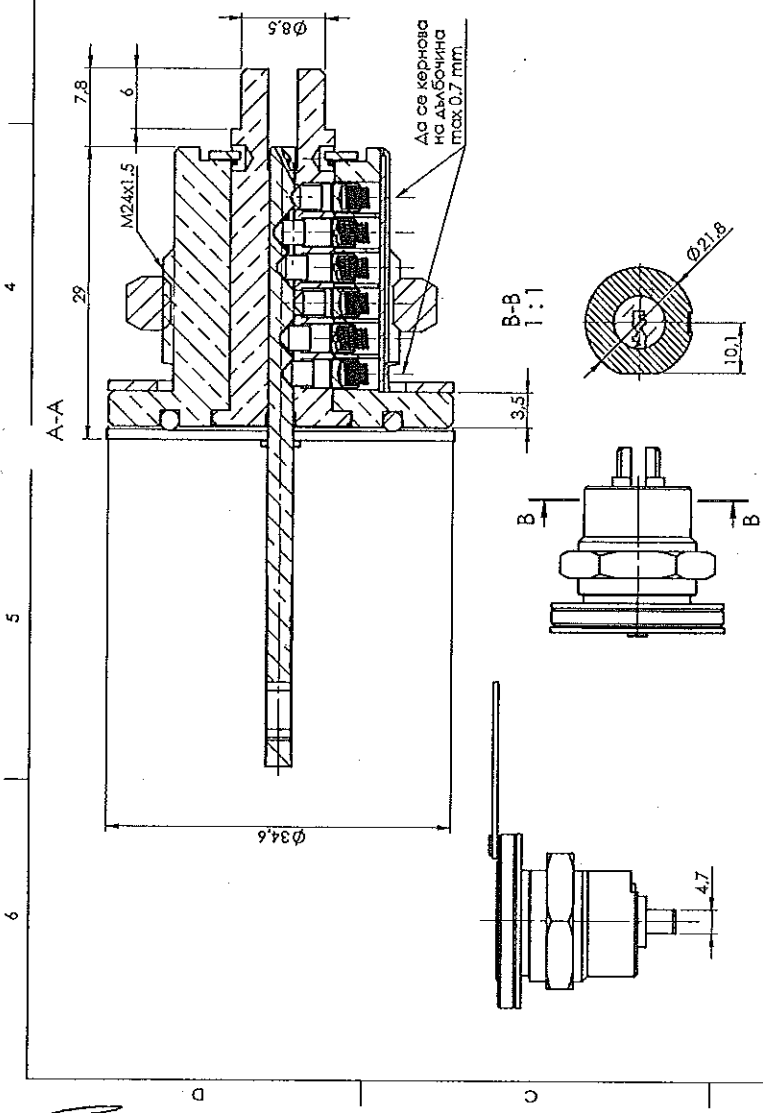
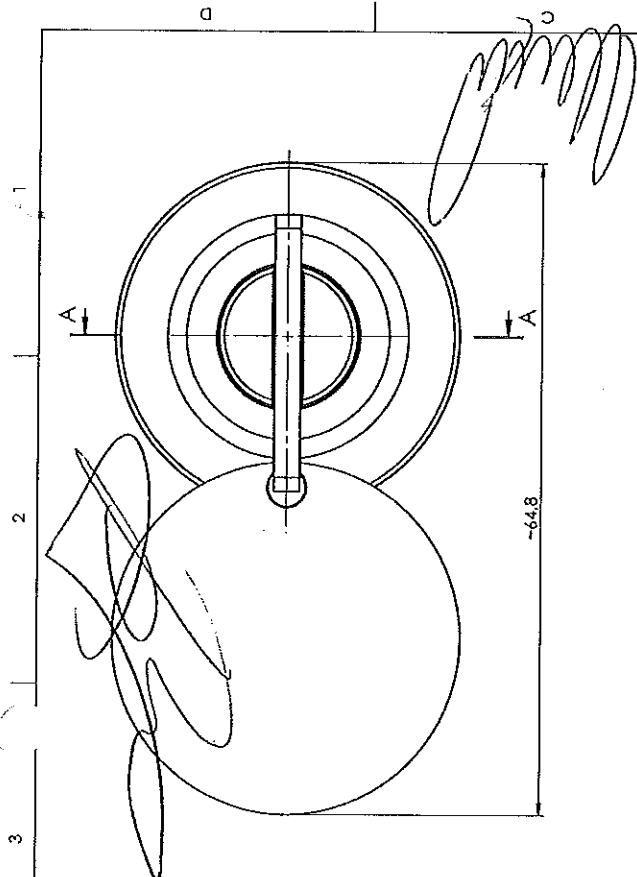
№ на стандарта	Дължина на лоста I, mm	Тегло, g
20 30 1103	115	70
20 30 1104	450	150
20 30 1105	500	160
20 30 1106	1000	280
20 30 1107	1200	320

6. Ключалка едностранна със секрет

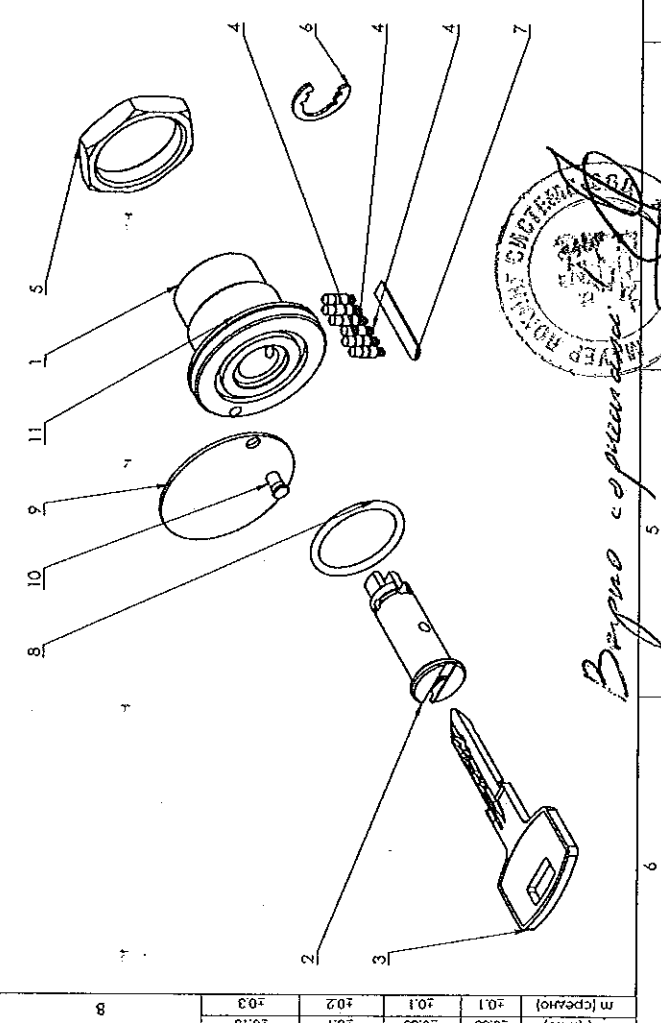
Номер на стандарта		Тип/референтен номер съгласно каталога на производителя	
20 30 1202		102.1256	
Наименование на материала		Ключалка едностранна със секрет	
Съкратено наименование на материала		Ключалка едностранна със секрет	
№ по ред	Параметър/хар-ка	Изискване	Гарантирано предложение
6.1	Конструкция	а) Конструкцията на ключалката със секрет, трябва да бъде от показания по-долу вид на фигура 3.	Конструкцията на изделието напълно съвпада с фигура 3.
		б) Повърхностите на изделието трябва да бъдат без конструктивни дефекти, шупли, грапавини и остри ръбове.	Технологията и последващият контрола по качеството покриват изискването
6.2	Размери	Съгласно фигура 3. Допускат се отклонения от посочените конструктивни размери, във връзка с необходимостта от допуски в монтажа.	Няма отклонения от конструктивните размери по фигура 3.
6.3	Тегло, g	Да се посочи	134 гр.



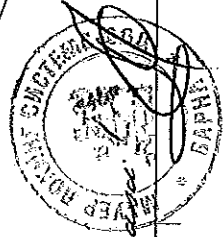
Фигура 3 - Ключалка едностранна със секрет



Формат	Зона	Позиция	Означение	Наименование	Кодич.	Забелжка
Format	Zone	Position	Denotation	Description	Code	Notes
		1	500.481	Корпус Елит А цилиндрична с капаче	1	
		2	501.667	Ротор Елит А цилиндрична с капаче	1*	
		3	504.856	Ключ Елит А удължен бр 33.5 (уко 9.5)	1	
		4	СФ 005-31	Пакет шифтове за СК Елит 2А мебелна бр 33.5	1	
		5	508.617	Гайка M24x1.5	1	
		6	505.009	Зегер за ЕЗА	1	
		7	511.438	Пластина старорна	1	
		8		С-пръстен ф20 x ф2	1	
		9	511.1363	Капаче	1	
		10	502.140	Шифт степенен	1	
		11		Шайба трънка DIN 988 - 25 x 33 x 1	1	
				Маса Weight		
				Скала Scale		
				Материал MATERIAL		
				Масштаб Scale	2:1	
				Лист Sheet		
				Изм. Бр. Edition		
				Опис Description		
				Дата Date		
				Желез Steel		
				Проверка Check	05.01.16	
				Филчев Fillet	05.01.16	
				Белѣв Bell	05.01.16	
				Утвърдил Confirmed		
				16.12.15 Д-Темп/СВ - Ю.Оман/Юант Енерджи/02.12501102.1256 СК Елит А цилиндрична с капаче		



Върно съответства



102.1256

стр. 8

Клас на Аварус	0.5 до 3	±0.1
НДЗ 3.2 до 6	±0.05	±0.1
НДЗ 6 до 30	±0.1	±0.15
НДЗ 30 до 120	±0.2	±0.3

ДЕКЛАРАЦИЯ ЗА СЪОТВЕТСТВИЕ

№ 068

Ние, фирма "МАУЕР ЛОКИНГ СИСТЕМС" ООД, гр. Варна, ул. "П. Стайнов" 10.

Декларираме на собствена отговорност, че продуктът:

Наименование: Ключалка секретна ямкова тип „мебелна“ със защитен профил

Тип (Означение): 102.1256

Търговско наименование:

за който се отнася тази декларация, отговаря на техническите изисквания на следните нормативни документи:

БДС EN 1303 „Строителен обков. Секретни ключалки за брави . Изисквания и методи за изпитвания” 2005 г. :

Клас 5 за Сигурност за заключване и

Клас 1 за Взломоустойчивост

Съответствието е потвърдено чрез:

- конструктивни изчисления;
- изпитвания във фирмена лаборатория

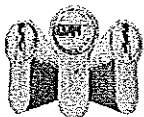
Защитен профилен канал - Свидетелство за промишлен дизайн № 5271

Продукта за който се отнася тази декларация се произвежда в условията на въведена и поддържана система за управление на качеството съгласно EN ISO 9001:2008, сертифицирана от ТЮФ Норд

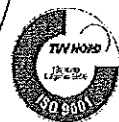
Продукта, за който се отнася тази декларация, е предназначен за употреба, съгласно приложените Инструкции за експлоатация и монтаж.

Варна, януари 2016
(място и дата)

/ Н-к ОТК /
(име, длъжност и подпис на оторизираното лице)



10 Petko Staynov, 9009 Varna, Bulgaria
tel.: +359 52 575 101; fax: +359 52 501 811
e-mail: office@mauer.bg; www.mauer.bg



УКРАИНА
UKRAINE



ПАО "ММК имени Ильича"
PJSC "ILYICH IRON AND STEEL WORKS
OF MARIUPOL"

Ф ЦХП-ОТК-1105

87504 г. Мариуполь, ул. Левченко, 1. Телекс 115157 DEPO SU Levchenko, 1, Mariupol, 87504 Telex 115157 DEPO SU

Свидетельство о приемочных испытаниях / Inspection certificate

Сертификат качества N 3350

Лист 1 от 2 листов / Sheet of Sheets

от QUALITY CERTIFICATE N

Date 14.07.2015

Соответствие системы менеджмента качества на комбинате, требованиям стандарта ISO 9001:2008, подтверждено органом по сертификации TUV SUD Management Service GmbH (сертификат №1210044452 от 13.11.2012г).
Quality management system compliance with the requirements of ISO 9001:2008 at the Works has been confirmed by TUV SUD Management Service GmbH Certification Body (the certificate № 1210044452 dd. 13.11.12)

Покупатель/получатель / Purchaser/consignee: METINVEST INTERNATIONAL

Заказ N SF4 -010011610327 / Order N

Контракт N 12FXP/01-14 / Contract N

Спецификация N SF4-1001161 / Specification N

Стандарт EN 10130:2006, EN 10131:2006 / Standarts

Лот 0 / Lot

Варон N 56198146 / RW-Car N

Автомашина N / Lorry N

Товаро-транспортная накладная N / The commodity - transport waybill N

Наименование товара COLD ROLLED SHEETS / Description of goods

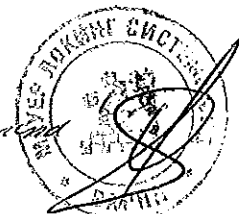
Маркировка изделия: A-m / Marking of the product

Состояние поставки изделия / Product delivery condition

N n/p Item N	Номера плавков Heat number	Номера партий Lot number	Марка стали Steel grade	Категория Category	Размеры, мм Dimensions, mm			Кол-во товара Quantity	Масса, кг Mass, kg		
					толщина thickness	ширина width	длина length		брутто gross	брутто gross	нетто net
1	352948	521255	DC01		2	1000	2000	1	6470	6380	6360
								1	5800	5710	5690
								1	5300	5210	5190
								1	5640	5550	5530
								1	4610	4520	4500
2	352929	511236	DC01		1	1000	2000	1	5770	5680	5660
								1	6080	5990	5970
								1	6240	6150	6130
								1	7890	7800	7740
3	253033	521272	DC01		0.8	1250	2500	1			
4	252832-2	521273	DC01					1			
Всего по сертификату / In total under the certificate								9	53800	52990	52770

2 x 1000 x 2000
CB 1 x 1000 x 2000
0,8 x 1000 x 2000

Взвешено с оригиналом
(25)



Сертификат качества N 3350
Quality certificate N 3350

от 14.07.2015
Date 14.07.2015

Результаты испытаний Test results

NN n/n Item N	Номера партий Lot number	Механические свойства Mechanical Properties			Твердость Hardness		Технологические пробы Technological tests		Микроструктура Microstructure		Прочность сцепления Strength of adhesion	Масса покрытия Coating mass g/m ² (g/m ²)	Перегибы Folds шт. (pieces)	Толщина покрытия Coating thickness (um)	Шероховатость Roughness / Ra
		Предел текучести Yield strength (ReH/ReL)	Предел прочности Tensile strength (Rm)	Удлинение elongation (A, %)	HRT	HB	Холодный загиб cold bend	эриксен эриксен (mm)	зерно grain	Цементит cementite					
1	521255	245	305	39										1,52	
2	511236	220	300	35										1,37	
		225	300	30										1,59	
3	521272	280	330	30										1,45	
		280	340	30										1,38	
4	521273	220	335	30										1,31	
		230	335	36										1,41	
															1,45
															1,51
														1,51	
														1,35	
														1,54	
														1,29	
														1,27	
														1,4	
														1,28	

Выплавка (Steelmaking process)

Конверторная / Basic oxygen

NN n/n Item N	Номера плавки Heat number	Химический состав (%) Chemical composition (%)													
		C	Mn	Si	S	P	Cr	Ni	Cu	Al	Ti	V	Nb	N	As
		x100			x1000		x100			x1000		x100		x1000	x100
1	352948	6	32	1	20	8	4	3	2						
2	352929	8	31	1	19	10	2	1	1						
3	253033	7	34	1	15	12	2	1	1						
4	252832-2	8	40	2	20	13	3	2	2	27					

Примечание:

Note: Heat deoxidized of AL

Визуальный контроль, маркировка и упаковка без замечаний.

Visual inspection marking and packing - without remarks.

Размеры проката в пределах допусков

Rolled products dimensions - within the tolerance limits

Подтверждаем, что продукция, указанная в настоящем сертификате, испытана и соответствует условиям контракта

It is hereby certified that product listed in this certificate has been tested and is complied with contract's terms.

Подпись
Signature

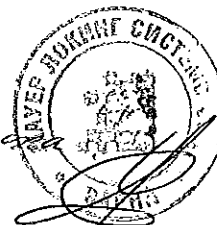
Денисенко Ирина
Владимировна

Получивший штамп
Receiving agent's stamp

Дата

14.07.2015

ПАТ «НММК» Іршава
PJSC «NMMK» Irshava works of the Iron and Steel
Відділ технічного контролю №21
Quality control department

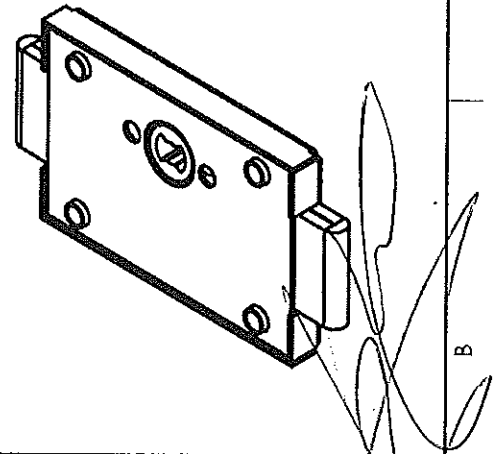
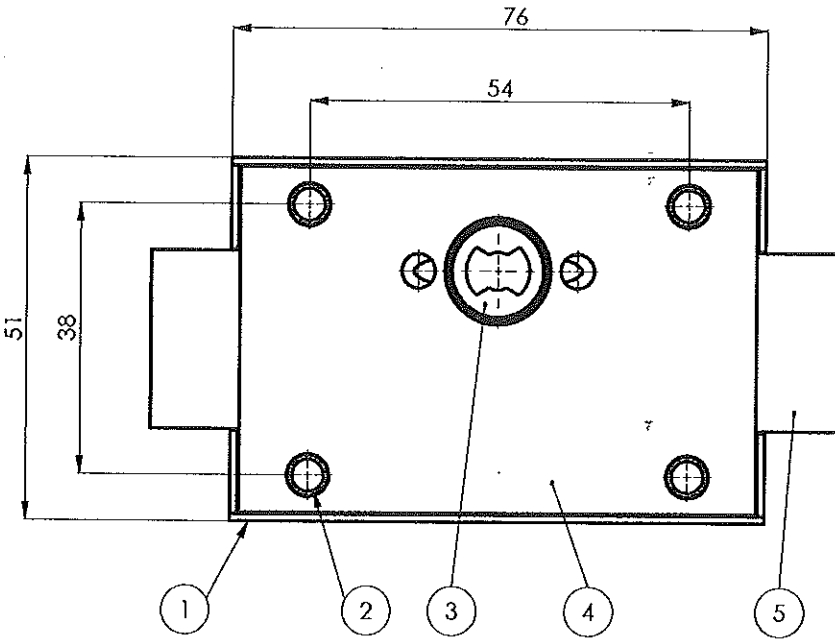


Відділ технічного контролю

3

2

1



ISO 2768

Клас допуск от 0.5 до 3 от 3 до 6 от 6 до 30 от 30 до 120 от 120 до 400 от 400 до 1000 от 1000 до 2000	±0.05	±0.05	±0.1	±0.15	±0.2	±0.3	±0.5	±0.8	±1.2
f (Финно)	±0.1	±0.1	±0.2	±0.3	±0.5	±0.8	±1.2		
m (Средно)	±0.1	±0.1	±0.2	±0.3	±0.5	±0.8	±1.2		

Формат Format	Зона Zone	Позиция Position	Означение Denotation	Наименование Description		Колич. QTY.	Забележка Notes
		1	511.1366	Кутия		1	
		2	508.818	Колонка		4	
		3	540.239	Колело зъбно		1	
		4	511.1365	Капак		1	
		5	511.1364	Език		1	
				Мащаб Scale	Маса Weight	МАТЕРИАЛ MATERIAL	
				1:1			
Изм.	Бр.	Опис	Подпис	Дата	Лист Sheet	НАИМЕНОВАНИЕ TITLE	
Разработ.	Аврамов			05.01.16	1/1	Брава двустранна	
Проверил							
Т.контрол							
Утвърдил	Белев			05.01.16		ОЗНАЧЕНИЕ 101.138	

MAUER
LOCKING SYSTEMS



Важно с оригинала
ср. 12



ДЕКЛАРАЦИЯ ЗА СЪОТВЕТСТВИЕ

№ 070

Ние, фирма "МАУЕР ЛОКИНГ СИСТЕМС" ООД, гр. Варна, ул. "П. Стайнов" 10.

Декларираме на собствена отговорност, че продуктът:

Наименование: **Брава двустранна с ключалка цилиндрична**

Тип (Означение): **101.138**

за който се отнася тази декларация,

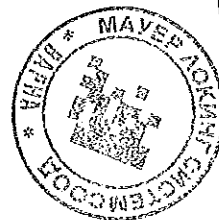
отговаря на изискванията заложен в конструктивната документация и не съдържа вредни материали .

Продукта за който се отнася тази декларация се произвежда в условията на въведена и поддържана система за управление на качеството съгласно EN ISO 9001:2008, сертифицирана от ТЮФ Норд,

Варна януари 2016

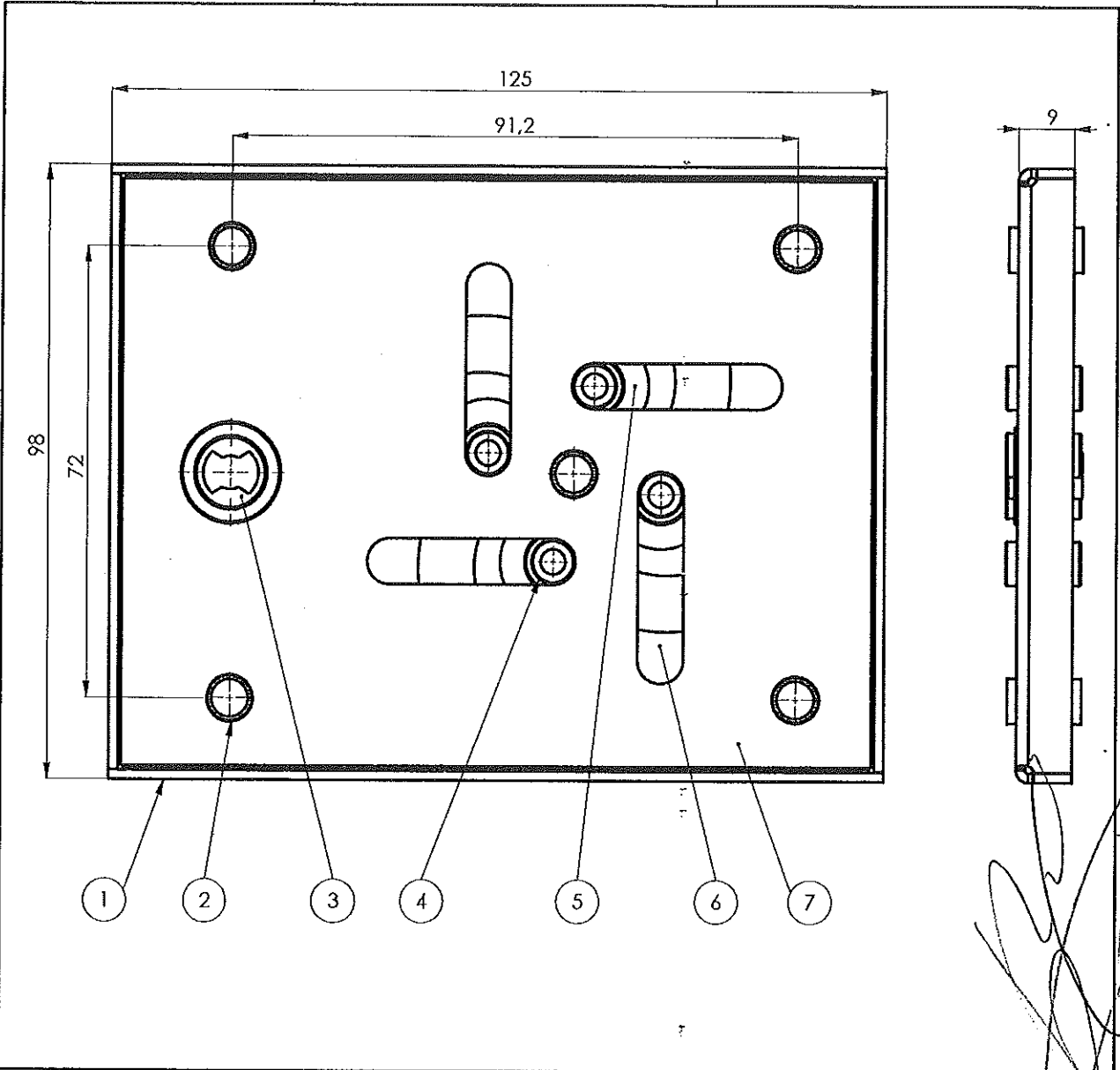
..... *Н-К Ошк Дел*

(длъжност и подпис на оторизираното лице)



ISO 2768

Клас допуск от 0.5 до 3 от 3 до 6 от 6 до 30 от 30 до 120 от 120 до 400 от 400 до 1000 от 1000 до 2000
 f (фр.) ±0.05 ±0.1 ±0.15 ±0.2 ±0.3 ±0.5 ±0.8 ±1.2
 m (средно) ±0.1 ±0.2 ±0.3 ±0.5 ±0.8 ±1.2



Формат Format	Зона Zone	Позиция Position	Означение Denotation	Наименование Description	Колич. QTY.	Забележка Notes
		1	511.1367	Кутия	1	
		2	508.819	Колонка	5	
		3	540.240	Колело зъбно	1	
		4	508.820	Колонка подвижна	4	
		5	511.1369	Шайба	8	
		6	511.1370	Рейка зъбна	1	
		7	511.1368	Капак	1	

Изм.	Бр.	Опис	Подпис	Дата	Масщаб Scale	Маса Weight	МАТЕРИАЛ MATERIAL
					1:1	0.399	
Изм.	Бр.	Опис	Подпис	Дата	Лист Sheet	НАИМЕНОВАНИЕ TITLE	
Разработ.	Аврамов			05.01.16	1/1	Брава четиристранна	
Проверил							
Т.контрол							
Утвърдил	Белев			05.01.16			
					ОЗНАЧЕНИЕ DWG No	101.139	

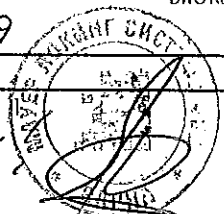
05.01.16 D:\Temp\1\SW - KD\Bravi\Bravi Energo\Brava 4strana.dwg

3

2

Handwritten signature

Важно съобщение



стр. 1

ДЕКЛАРАЦИЯ ЗА СЪОТВЕТСТВИЕ

№ 069

Ние, фирма "МАУЕР ЛОКИНГ СИСТЕМС" ООД, гр. Варна, ул. "П. Стайнов" 10.

Декларираме на собствена отговорност, че продуктът:

Наименование: **Брава четиристранна с ключалка цилиндрична**

Тип (Означение): **101.139**

за който се отнася тази декларация,

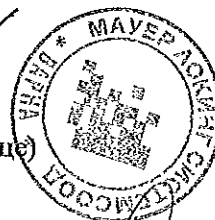
отговаря на изискванията заложен в конструктивната документация и не съдържа вредни материали .

Продукта за който се отнася тази декларация се произвежда в условията на въведена и поддържана система за управление на качеството съгласно EN ISO 9001:2008, сертифицирана от ТЮФ Норд

Варна януари 2016

Н-к ОДК ЕДУ
.....

(длъжност и подпис на оторизираното лице)



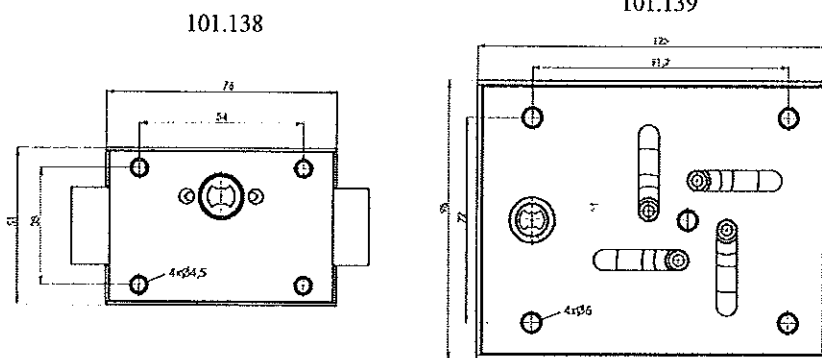
MAUER®
LOCKING SYSTEMS

Брава двустранна 101.138

Брава четиристранна 101.139

ИНСТРУКЦИЯ ЗА МОНТАЖ И ЕКСПЛОАТАЦИЯ

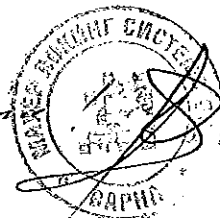
1. Да се подготви мястото за монтаж към вратата в съответствие с размерите на бравата и приложената информация, в фиг. 1.
2. Не се допуска при монтажа да се прилага сила или нанасяне на удари върху бравата. Монтажът се извършва с винтове.
3. Не се допуска разглобяване или каквито и да са доработки по бравата.
4. Не се допуска попадане на чуждо тяло в бравата.
5. След приключване на монтажа на бравата и ключалката да се провери функционирането на бравата. Движението на механизма трябва да е свободно, без заяждане.



Фиг. 1

[Handwritten signature]

Възможно е оригиналът



СРОКОВЕ ЗА ДОСТАВКА И ОПАКОВКА

3.1. СРОКОВЕ ЗА ДОСТАВКА

3.1.2. За Обособена позиция 2

№	Наименование	Марка	Мин. размер на партида, бр.	Предложение на участника за мин. размер на партида, бр.	Количества със срок на доставка до 7 (седем) календарни дни, бр.	Количества със срок на доставка в рамките на 1 (един) календарен месец, бр.
1	2	3	4	5	6	7
1	Ключалка едностранна със секрет, без ключ дубликат	Бр.	1	1	64	254
2	Ключалка едностранна със секрет, с 2 бр. ключ дубликат	Бр.	1	1	77	305
3	Брава едноходова за едностранна ключалка	Бр.	1	1	65	259
4	Брава четиристранна за едностранна ключалка	Бр.	1	1	28	109
5	Лост за многостранно заключване, l=115 mm	Бр.	1	1	8	32
6	Лост за многостранно заключване, l=450 mm	Бр.	1	1	5	17
7	Лост за многостранно заключване, l=500 mm	Бр.	1	1	5	19
8	Лост за многостранно заключване, l=1000 mm	Бр.	1	1	10	38
9	Лост за многостранно заключване, l=1200 mm	Бр.	1	1	19	75

Забележки:

- 1/ Срокът на доставка започва да тече от датата на изпращане на поръчката.
- 2/ Участникът посочва в колона 5 минимален размер на партида на стоката за съответната позиция. Посоченият минимален размер на партида в колона 5 може да бъде ≤ 2 .
- 3/ Количествата в колона 6, със срок на доставка до 7 (седем) календарни дни, се доставят след SAP поръчка до посочените в обявлението складове на Възложителя за покриване на спешни нужди на Възложителя. Възложителят може да поръчва посоченото спешно количество веднъж месечно.
- 4/ В случай, че крайният срок на доставката съвпада с празничен или неработен ден, то доставката се извършва не по-късно от първия работен ден след изтичането на срока.
- 5/ При поръчки на Възложителя на количества в рамките на потвърдените от Участника и недоставени в посочените срокове, ще бъдат налагани неустойки, съгласно условията на договора.
- 6/ Възложителят може да поръча количества по-малки от посочените в колони 6 и 7.
- 7/ Купувачът може да поръчва количества по-високи от посочените в колони 6 и 7, като това обстоятелство ще бъде посочено текстово в съответната поръчка изпратена към Изпълнителя. С потвърждението на поръчката, Изпълнителят вписва в същата очаквана дата за доставка на количествата, надвишаващи посочените в колони 6 и 7.
- 8/ Количествата за доставка в колони 6 и 7 са отделни и независими едно от друго.
- 9/ Количествата за доставка в колона 7 не включват в себе си количествата за доставка в колона 6.
- 10/ Възложителят има право да направи едновременно поръчки за доставка на количества от колони 6 и 7.

Дата 08.01.2016 г.

ПОДПИС И ПЕЧАТ:

(име и фамилия)
Колета Колев - управител
 (длъжност на представляващия участника)



3.2. ОПАКОВКА

3.2.2. За Обособена позиция 2

SAP № на стоката	Наименование на материал	Възложител	Участник			
			Вид опаковка	Брой на стоката в опаковка	Размери на опаковката (В/Ш/Г)	Брутно тегло на един брой опаковка, кг.
*****	Ключалка едностран. секрет, без ключ дубл.	1	Найлонов плик	1	100/100 мм.	0,155
*****	Ключалка едностран. секрет, 2 бр. ключ дубл.	1	Найлонов плик	1	100/100 мм.	0,195
*****	Брава едноходва за едностран. ключалка	1	Найлонов плик	1	100/100 мм.	0,160
*****	Брава четирист. за едностранна ключалка	1	Найлонов плик	1	100/100 мм.	0,430
*****	Лост за многостранно заключване, l=115 mm	1	полиетилен	10	115/50 мм.	1,8
*****	Лост за многостранно заключване, l=450 mm	1	полиетилен	10	450/50 мм.	6,2
*****	Лост за многостранно заключване, l=500 mm	1	полиетилен	10	500/50 мм.	6,7
*****	Лост за многостранно заключване, l=1000 mm	1	полиетилен	10	1000/50 мм.	12,8
*****	Лост за многостранно заключване, l=1200 mm	1	полиетилен	10	1200/50 мм.	14,2

Всички изисквания, свързани с опаковка, маркировка, съхранение и транспортиране, които не са посочени в таблицата по-горе или в отделен текст под нея, следва да бъдат изпълнени съгласно техническите спецификации.



Дата 08.01.2016 г.

ПОДПИС И ПЕЧАТ:

Колово (име и фамилия)
 (Длъжност на представляващия участника)

ОБРАЗЕЦ НА ПРИЕМО-ПРЕДАВАТЕЛЕН ПРОТОКОЛ

ДОСТАВЧИК
(пълно наименование на фирмата)

ПРИЕМО-ПРЕДАВАТЕЛЕН ПРОТОКОЛ
№

Договор №
...../.....г

ПОЛУЧАТЕЛ:
Централен склад -

PO №.....

Дата на предаване на стоката:

Днес,г., беше извършено предаване и приемане на следните материали:

SAP № на стоката	Наименование на стоката	Количество, бр.

Куриер(посочва се името на куриерската фирма извършила доставката)	
Транспортно средство – камион (посочва се регистрационния номер)	
Придружаващи доставката документи	Декларация за съответствие
	Опаковъчен лист, изготвен съгласно т.х на Договора
	Инструкция за монтаж и експлоатация
	Комплект документи за Дирекция „Логистика и бизнес обслужване“
Забележка (попълва се при необходимост)	

Предал:

Приел:

.....
(име и фамилия)

.....
(име и фамилия)

.....
(длъжност)

.....
(длъжност)

(подпис)

(подпис)

ОБРАЗЕЦ НА ОПАКОВЪЧЕН ЛИСТ

ДОСТАВЧИК <i>(име и адрес на фирмата)</i>	Поръчка(и) за покупка №: <i>(дата)</i>
ПОЛУЧАТЕЛ	<i>(име и адрес на фирмата)</i>
Вид транспортно средство	
Регистрационен номер на транспортното средство	
Име на куриерската фирма извършила доставката	
Място на съставяне	
Дата на съставяне	

SAP № на стоката	Наименование на стоката	Вид опаковка	Брой на стоката в опаковка	Общ брой опаковки	Общо брутно тегло, кг.

Име и фамилия на отговорното лице,
съставило Опаковъчния лист:

.....

.....

(подпис)

МЯСТО НА ДОСТАВКА И ПРИДРУЖАВАЩИ ДОСТАВКАТА ДОКУМЕНТИ

1. Място на доставка.

1.1. Местата за доставка са складове в градовете:

гр. София, ул. „Димитър Списаревски“ №10, факс: 02/89 59 744
гр. Враца, ж.к. „Сениче“ №21, факс: 092/64 73 60
гр. Левски, ул. „Петко Р. Славейков“ №28,
гр. Дупница, ул. „Аракчийски мост“ №5,

1.2. Изпълнителят се задължава да уведоми писмено Възложителя най-малко два работни дни преди изпращането на стоката за очакваната дата на пристигането ѝ в местоназначението на факс номер или електронен адрес за съответния склад.

2. Придружаващи доставката документи.

2.1. Възложителят е длъжен да достави стоката с два комплекта документи, единият от които трябва да съдържа:

2.1.1. **Приемо-предавателен протокол**, изготвен по образец в Приложение 4, в три еднообразни екземпляри.

2.1.2. **Декларация за съответствие**, издадена от производител, която задължително да съдържа следната информация:

2.1.2.1. Име и адрес на производителя.

2.1.2.2. Име и адрес на упълномощения представител на производителя, ако има такъв.

2.1.2.3. Пълно наименование на стоката.

2.1.2.4. Директива(и).

2.1.2.5. Стандарт(и).

2.1.2.6. Дата и място на изготвяне на Декларацията за съответствие.

2.1.2.7. Име и фамилия на лицето, изготвило Декларацията за съответствие.

2.1.2.8. Подпис на лицето, изготвило Декларацията за съответствие.

2.1.2.9. Печат на производителя.

2.1.3. **Опаковъчен лист**, изготвен по образец в Приложение 5, който задължително съдържа следната информация:

2.1.3.1. Име и адрес на Изпълнителя.

2.1.3.2. Име и адрес на Възложителя.

2.1.3.3. Номер на поръчка (и) за покупка.

2.1.3.4. Дата на издаване на поръчка (и) за покупка.

2.1.3.5. Вид транспортно средство.

2.1.3.6. Регистрационен номер на транспортното средство.

2.1.3.7. Име на куриерската фирма извършила доставката.

2.1.3.8. SAP номер на стоката.

2.1.3.9. Наименование на стоката.

2.1.3.10. Вид опаковка.

2.1.3.11. Брой на стоката в опаковка.

2.1.3.12. Общ брой опаковки.

2.1.3.13. Общо брутно тегло, кг.

2.1.3.14. Място на съставяне на Опаковъчния лист.

2.1.3.15. Дата на съставяне на Опаковъчния лист.

2.1.3.16. Подпис на отговорното лице, съставило Опаковъчния лист.

2.1.4. **Инструкция за монтаж и експлоатация - само при първа доставка (за всеки склад поотделно).**

2.2. Вторият комплект документи, с изключение на приемо-предавателния протокол, трябва да бъде опакован в хартиен или найлонов плик, на който да бъде поставен етикет с opis на съдържанието му и следния надпис: за Дирекция „Логистика и бизнес обслужване“.